

เกี่ยวกับเราไม่มีวันสิ้นสุด

ไต้หวัน ไทจง ไทเป หนานโกว

4D3N

เที่ยวทุกจุดไฮไลท์..ไม่มีเอาท์ไซด์กรนด์
บินหรู อยู่ดี คุณภาพเกินคุ้ม แชน้ำแร่ส่วนตัวในห้องพัก



CHINA AIRLINES

เสิร์ฟ สกรานต์พาเพลิน



เที่ยววันหยุด
สกรานต์

เดินทาง : 14-17 เมษายน 2562

พิเศษ!! เสียวหลงเป่า
และบุฟเฟ่ต์ชาบูไต้หวัน

- จิวเฟิ่น • เย่หลิว • ซีหมินตัง • ตักไทเป 101
- อนุสรณ์สถานเจียงไคเช็ค • ฟงเจียโนบาร์เก็ด
- ทะเลสาบสุริยันจันทรา • วัดเหวียนหัว • MITSUI OUTLET PARK

ราคาเพียง

29,999



วันแรก

กรุงเทพฯ(สนามบินสุวรรณภูมิ) – สนามบินเถาหยวน – เมืองไทเป

08.00 น.

พร้อมกัน ณ ท่าอากาศยานสุวรรณภูมิ ชั้น 4 แถว S ประตู 9 สายการบิน CHINA AIRLINES มีเจ้าหน้าที่คอยต้อนรับ และบริการเรื่องกระเป๋าเดินทาง เช็กอินรับบัตรที่นั่งบนเครื่องบิน

11.00 น.

บินลัดฟ้าสู่ เมืองเถาหยวน ประเทศไต้หวัน โดยสายการบิน CHINA AIRLINES เที่ยวบินที่ CI834 บริการอาหารและเครื่องดื่มบนเครื่อง (ใช้ระยะเวลาบินประมาณ 4 ชั่วโมง)

15.40 น.

เดินทางถึง สนามบินเถาหยวน ณ ประเทศไต้หวัน หลังจากผ่านขั้นตอนของด่านศุลกากร พร้อมรับกระเป๋าสัมภาระแล้วนั้น จากนั้นนำท่านเดินทางสู่เมือง เมืองไทเป (Taipei) เมืองหลวงประเทศไต้หวัน เป็นศูนย์รวมทางด้านต่างๆของไต้หวัน ทั้งการศึกษา การค้า อุตสาหกรรม เทคโนโลยี และวัฒนธรรม ไทเปอยู่ตอนเหนือของประเทศ มีประชากรประมาณ 3 ล้านคน

ค่ำ

บริการอาหารค่ำ ณ ภัตตาคาร เมนูอาหารจีนท้องถิ่น (1)
นำท่านเข้าสู่ที่พัก... CHATEAU DE CHNE SINJHUANG หรือเทียบเท่า

วันที่สอง หมู่บ้านโบราณจีวเฟิน - อุทยานแห่งชาติเยหลิว - ร้านคอสเมติก - ย่านซีเหมินติง

เช้า บริการอาหารเช้า ณ ห้องอาหารของโรงแรม (2)
เดินทางสู่ **หมู่บ้านโบราณจีวเฟิน (Jiufen Old Street)** ที่ตั้งอยู่บริเวณไหล่เขาในเมือง จีหลง จีวเฟิน ปัจจุบันเป็นสถานที่ท่องเที่ยวที่เป็นถนนคนเดินเก่าแก่ที่มีชื่อเสียงในไต้หวัน เพลิดเพลินบรรยากาศแบบดั้งเดิมของร้านค้า ร้านอาหารของชาวไต้หวันในอดีต ชื่นชมวิวทิวทัศน์ รวมทั้งเลือกชิมและซื้อชาจากร้านค้ามากมาย



แนะนำของอร่อย บัวลอยเผือกสไตส์ไต้หวัน บัวลอยของไต้หวันจะชิ้นใหญ่กว่าและเนื้อหนึบกว่ามากครับ แต่ละสีก็คนละรส และมีความหนึบไม่เท่ากันครับ ส่วนน้ำเชื่อมจะเป็นน้ำถั่วเขียวหอมๆหวานๆ สามารถสั่งได้ทั้งแบบร้อนและเย็น



กลางวัน บริการอาหารกลางวัน ณ ภัตตาคาร บริการท่านด้วยเมนู ซีฟู้ดไต้หวัน (3)

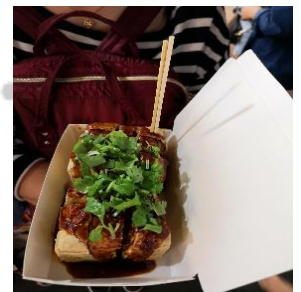
จากนั้นนำท่านเที่ยวชม **อุทยานแห่งชาติ เยหลิว (Yue Liu National Park)** อุทยานแห่งนี้ตั้งอยู่ทางส่วนเหนือสุดของเกาะไต้หวัน มีลักษณะพื้นที่เป็นแหลมยื่นไปในทะเล การเขาส่งน้ำทะเลและลม ทะเล ทำให้เกิดโขดหินงอกเป็นรูปร่าง ลักษณะต่างๆ น่าตื่นตาทีเดียว โดยเฉพาะหินรูปพระเศียรราชินี ซึ่งมีชื่อเสียงโด่งดังไปทั่วโลก

กรณีถ้าอุทยานปิดไม่ให้เข้าชม ทางบริษัทจะทำการคืนเงินประมาณท่านละ 50 NTD

หลังจากนั้นนำท่านแวะ **ร้านคอสเมติก (Cosmetic Shop)** ที่มีเครื่องสำอางรวมถึงพวงกุญแจ / น้ำมัน / ยานวดที่ขึ้นชื่อของไต้หวันให้ทุกท่านได้เลือกช้อปปิ้งกันอย่างเต็มที่ จากนั้นนำท่านเดินทางสู่ **ย่านซีเหมินติง (Xi Men Ding)** ตั้งอยู่ในเมืองไทเป ที่นี่แห่งนี้เปรียบเสมือน สยาม แสควร์ในกรุงเทพฯ เป็นแหล่งรวมแฟชั่นที่ทันสมัยของวัยรุ่นในไต้หวัน ภายในตลาดมีของมากมาย โดยเฉพาะสินค้าแฟชั่น เสื้อผ้า รองเท้า กระเป๋า เครื่องสำอางค์ หรือของ กิ๊ฟช้อปมากมายที่มีให้อัพเดท แฟชั่นเรื่อยๆ ไม่ว่าจะเป็ของที่มีแบรนด์ หรือไม่มีแบรนด์ อีกทั้งสินค้ามีแบรนด์ของที่นี่ยังถือได้ว่ามีราคาที่ถูก เหมาะสำหรับนักช้อปมากมายให้ได้มาช้อปปิ้งกันอย่างจุใจ



แนะนำของอร่อย เต้าหู้เหม็น อาหารขึ้นชื่ออีกหนึ่งของไต้หวัน ถึงจะมีกลิ่นเหม็นแต่อร่อยอย่างบอกใครเชียว ด้วยรสชาติของซอสที่กินคู่กับเต้าหู้เหม็นทอดกรอบๆ มันเข้ากันดีอย่างลงตัว



ค่ำ อธิษฐานอาหารค่ำ ณ ย่านซีเหมินติง ให้ท่านได้เลือกรับประทานตามอัธยาศัย นำท่านเข้าสู่ที่พัก... **CHATEAU DE CHNE SINJHUANG** หรือเทียบเท่า

วันที่สาม ดิกไทเป 101 - ร้านสร้อยสุขภาพ - ร้านพายสับปะรด - อนุสรณ์สถานเจียงไคเช็ค - ฟังเจียไนท์มาร์เก็ต

เช้า บริการอาหารเช้า ณ ห้องอาหารของโรงแรม (4)
จากนั้นนำท่านไปยัง **ดิกไทเป 101 (Taipei 101)** ให้ท่านได้ถ่ายรูปคู่กับแลนด์มาร์คของประเทศไต้หวัน ดิกที่มีความสูงเป็นอันดับ 5 ของโลกในปัจจุบัน (อันดับในปี 2016) ซึ่งมีความสูงถึง 508 เมตร ซึ่งด้านล่างเป็นห้างสรรพสินค้า ที่รวบรวมร้านค้าแบรนด์ดังระดับโลกไว้มากมาย อาทิเช่น ALDO, BOTTEGA

8/29 ถ.สุคนธ์สวัสดิ์ แขวงลาดพร้าว เขตลาดพร้าว กรุงเทพฯ 10230

8/29 Sukhontasawas Rd., Ladprao, Bangkok.10230

ID Line: chinaprotour

Tel: 02-542-4343 Website: www.chinaprotour.com E-mail: info@chinaprotour.com



VENETA, BURBERRY ,CALVINKLEIN , CHANEL , COACH , GUCCIM ,GIORDANO, HUGO BOSS , LOUIS VUITTON, LONGCHAMP, LANCOME,LE MER, MONT BLANC, MIDO, MCM , OMEGA, PANERAI, PRADA,POLO ,ROLEX , SHISEIDO , SUPER DRY , TAG HEUER, VERSACE , ZARA เป็นต้น

❖ กรณีที่ท่านต้องการขึ้นตึกไทเป 101 ชมวิวชั้น 89 กรุณาแจ้งกับทางเจ้าหน้าที่ล่วงหน้าก่อนเดินทาง โดยค่าตัวขึ้นตึกไทเป 101 ชั้น 89 ราคาประมาณ 600 NTD

จากนั้นนำท่านแวะชม **ศูนย์สร้อยสุขภาพ (Germanium Shop)** ที่เป็นเครื่องประดับเพื่อสุขภาพ มีทั้งแบบสร้อยข้อมือ และสร้อยคอ มีคุณสมบัติในป้องกันรังสี ช่วยการไหลเวียนของเลือดในร่างกายคนเรา รวมทั้งมีชมหยกไต้หวัน และปะการังแดง เครื่องประดับล้ำค่าของชาวไต้หวันตั้งแต่โบราณ นำท่านเลือกซื้อของฝาก **ขนมพายสับปะรด (Pineapple Cake Shop)** ขนมยอดนิยมของไต้หวัน (ขนมพายสับปะรด, ป๊อปคอร์น, เห็ดทอด เป็นต้น)

กลางวัน

บริการอาหารกลางวัน ณ ภัตตาคาร พิเศษ!! บริการท่านด้วยเมนู เสี่ยวหลงเปา (5)

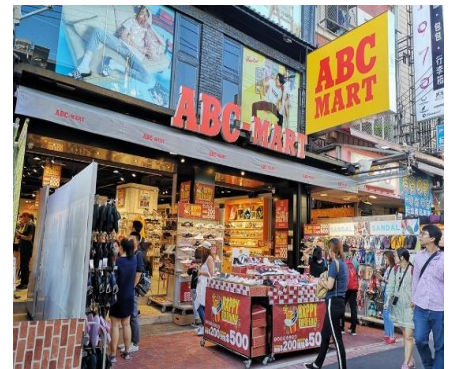
จากนั้นนำท่านชม **อนุสรณ์สถานเจียงไคเช็ค (Chiang Kai Shek Memorial Hall)** ที่สร้างขึ้นเพื่อรำลึกถึงอดีตประธานาธิบดีเจียงไคเช็ค ซึ่งใช้เวลาในการสร้างถึง 3 ปี สร้างแล้วเสร็จในปี พ.ศ. 2523 มีพื้นที่ประมาณ 205 แสนตารางเมตร

ท่านสามารถชมชีวประวัติและรูปภาพประวัติศาสตร์สำคัญที่หาดูได้ยากภายในอนุสรณ์สถาน โดยภายในจะมีรูปปั้นท่าจากทองสัมฤทธิ์ประธานาธิบดีเจียงไคเช็คในทำนองขนาดใหญ่ที่มีใบหน้ายิ้มแย้ม และจะมีทหารยามยืนเฝ้าอยู่ 2 นายตลอดเวลา และที่กำแพงด้านในหลังจะมีข้อความปรัชญาทางการเมืองการปกครองของท่านอยู่ 3 คำ คือ จริยธรรม ประชาธิปไตย และวิทยาศาสตร์ **โซนที่ชั้นล่างของอนุสรณ์สถานจะเป็นห้องจัดแสดงประวัติของอดีตประธานาธิบดีเจียงไคเช็ค อีกทั้งยังมี การจัดโชว์สิ่งของเครื่องใช้ รวมถึงภาพถ่าย และอีกหนึ่งพิเศษหากใครได้มาเยี่ยมชมที่แห่งนี้คือ พิพิธภัณฑ์อาหาร ซึ่งจะมีทุกๆต้นชั่วโมง ตั้งแต่เวลา 10:00-16:00 ของทุกวัน**

และเดินทางมุ่งหน้าสู่ **เมืองไทจง (Taichung)** เมืองที่ใหญ่เป็นอันดับ3 ของไต้หวันเป็นเมืองที่เป็นศูนย์กลางทางการศึกษา เศรษฐกิจและวัฒนธรรมตามพุทธศาสนา นำท่านเพลิดเพลิน ช้อป ชิม ซิลไปกับ **ฟ่งเจีย ในท์มาร์เก็ต (Fengjia Night Market)** ตั้งอยู่ที่เมืองไถจง บริเวณใกล้มหาวิทยาลัยฟ่งเจีย โดยตลาดแห่งนี้ถือได้ว่าเป็นตลาดกลางคืนที่ใหญ่ที่สุดในไต้หวัน มีของขายมากมายให้ทุกท่านได้ช้อปปิ้งกันอย่างจุใจ ไม่ว่าจะเป็น เสื้อผ้า รองเท้า กระเป๋า เครื่องสำอางค์ อีกทั้งอาหารท้องถิ่น หรืออาหารนานาชาติแบบ **Street Food** มากมายที่ดึงดูดนักท่องเที่ยวให้เข้ามาชิม ลิ้มรสของความอร่อย และที่สำคัญและพิเศษสุดๆ ตลาดแห่งนี้มีสินค้าแบรนด์ที่มักจะลดราคาได้อย่างถูกสุดๆ อย่างเช่น Onitsuka Tiger ลดราคาเยอะที่สุด และมีแบบให้เลือกมากที่สุดไต้หวัน

☎ 02-542-4343 @chinaprotour
📍 086-355-1913 china pro tour

มาฟ่งเจีย ในท์มาร์เก็ต แนะนำร้านรองเท้า ABC Mart ศูนย์รวมรองเท้าแบรนด์ต่างๆ อาทิเช่น Onitsuka Tiger Adidas Nike Converse เป็นต้น บางรุ่นภายในร้านถือได้ว่ามีราคาที่ถูกลงกว่าเมื่อเทียบกับร้านอื่นๆในไทย



ค่ำ

อิสระอาหารค่ำ ณ ฟ่งเจีย ในท์มาร์เก็ต ให้ท่านได้เลือกรับประทานตามอัธยาศัย

นำท่านเข้าสู่ที่พัก... SUN HOT SPRING & RESORT หรือเทียบเท่า

จากนั้นให้ท่านได้ผ่อนคลายกับการแช่น้ำแร่ธรรมชาติ แบบส่วนตัวในห้องพัก ซึ่งการแช่น้ำแร่เชื่อว่าถ้าได้แช่น้ำแร่แล้ว จะทำให้ผิวพรรณสวยงามและช่วยให้ระบบหมุนเวียนโลหิตดีขึ้น

วันที่สี่ เมืองหนานโถว – ล่องเรือทะเลสาบสุรียัน จันทราร – วัดเหวินหวู่ – Mitsui Outlet Park – สนามบินเกาหยวน – สนามบินสุวรรณภูมิ (กรุงเทพฯ)

เช้า บริการอาหารเช้า ณ ห้องอาหารของโรงแรม (6)

นำท่านลงเรือสำหรับคณะ **ล่องทะเลสาบสุรียัน จันทราร (Sun Moon Lake)** เป็นสถานที่ท่องเที่ยวอีกจุดหนึ่งที่เป็นที่นิยมของชาวไต้หวัน รอบๆ ทะเลสาบแห่งนี้จะมีจุดสำคัญที่ท่องเที่ยวมากมาย ทะเลสาบแห่งนี้มีความยาวถึง 33 กิโลเมตร นำท่านล่องเรือชมบรรยากาศและชมเกาะที่เล็กที่สุดในโลก และนำคณะนมัสการพระอัฐิของพระถังซัมจั๋งที่ **วัดพระถังซัมจั๋ง** ที่อันเชิญมาจากชมพูทวีป



กรณีถ้าทะเลสาบสุรียัน-จันทราร ทำการปิดไม่ให้นำท่านล่องเรือ ทางบริษัทจะทำการคืนเงินประมาณท่านละ 50 NTD



แวะพักเหนื่อย หาของอร่อยกิน แนะนำไข่ม้วนใบชาสูตรอามา ถือเป็นของกินอีกหนึ่งอย่างที่ควรค่าแก่การไปลิ้มลอง ด้วยสูตรเฉพาะตัวของอามา และขั้นตอนที่พิถีพิถันในทุกขั้นตอน ตั้งแต่การต้มไข่ที่อามาจะต้มพร้อมกับสมุนไพรต่างๆ รวมถึงเห็นกลิ่นจืด ทำให้เมื่อกัดไปคำแรกจะได้กินหอมของสมุนไพรพร้อมกับรสเค็มนิดหน่อยของตัวซอส รวมๆ แล้วเข้ากันและอร่อยสุด ร้านอามาเป็นร้านเดียวที่ได้รับอนุญาตให้สามารถเปิดขายได้บนเกาะ และมีสาขาที่นี่ที่เดียวเท่านั้น



นำท่านนมัสการสิ่งศักดิ์สิทธิ์ที่ **วัดเหวินหวู่ (Wen Wu Temple)** หรืออีกหนึ่งชื่อเรียกที่รู้จักกันในนามวัดกวนอู เป็นวัดที่มีชื่อเสียงอีกหนึ่งแห่งของไต้หวัน ตั้งอยู่ที่เมืองหนานโถว เป็นที่ประดิษฐานรูปปั้นของ **ศาสตราจารย์ (เทพเจ้าแห่งปัญญา) และเทพกวนอู (เทพเจ้าแห่งความซื่อสัตย์)** เป็นที่นิยมในหมู่นักท่องเที่ยวและคนไต้หวัน หากใครที่ได้มาเยือนยังเมืองหนานโถว จะต้องไม่พลาดที่จะมาสักการะสิ่งศักดิ์สิทธิ์ ณ วัดแห่งนี้

นำทุกท่านเยี่ยมชม ภายในวัดทุกท่านจะพบกับ **สิงโตหินอ่อน 2 ตัว** ตั้งอยู่ด้านหน้าของวัด มีมูลค่ามากถึง **1 ล้านเหรียญไต้หวัน** ซึ่งแสดงให้เห็นถึงพลังของความยิ่งใหญ่

และหากทุกท่านหันหน้ามองไปยังด้านหน้าของวัด ทุกท่านสามารถชมวิวของทะเลสาบสุรียัน-จันทราร เพราะวัดเหวินหวู่ถือว่าเป็นอีกหนึ่งจุดที่นักท่องเที่ยวทะเลสาบได้อย่างสวยงาม

จากนั้นนำทุกท่านไปยังภายในวัดเพื่อสักการะบูชาสิ่งศักดิ์สิทธิ์ภายในวัด ซึ่งจะแบ่งออกเป็น 3 จุดด้วยกัน ดังนี้



จุดที่หนึ่ง : องค์เทพเจ้ากวนอู ในท่านั่งบนบัลลังค์ ชาวจีนและชาวไต้หวันมักนิยมมาขอพรเกี่ยวกับเรื่องของความประสบความสำเร็จในหน้าที่การงาน กิจการเจริญรุ่งเรือง แคล้วคลาดจากภัยอันตราย เป็นต้น ตรงจุดนี้คนไต้หวันมักนิยมนำหยกตาแมว กระเป๋าดังค์ มาวนรอบกระถางธูป 3 รอบ เพื่อเป็นการเรียกเงินเรียกทอง และเสริมบารมีของหยกตาแมว



จุดที่สอง : หรือวิหารอู๋เจิง จะมีองค์เทพเจ้ากวนอูในท่านั่งบนบัลลังค์คู่กับองค์เทพเจ้าซ่งจื่อ ตรงจุดนี้มักนิยมขอพรเกี่ยวกับการศึกษา การเรียน หรือเกี่ยวกับสติปัญญา



จุดที่สาม : หรือวิหาร ต้าเจิง เป็นที่ประดิษฐานขององค์เทพเจ้าซ่งจื่อ ตรงจุดนี้มักนิยมขอพรเกี่ยวกับการศึกษา การเรียน หรือเกี่ยวกับสติปัญญา



8/29 ถ.สุคนธ์สวัสดิ์ แขวงลาดพร้าว เขตลาดพร้าว กรุงเทพฯ 10230

8/29 Sukhontasawas Rd., Ladprao, Bangkok.10230

ID Line: chinaprotour

Tel: 02-542-4343 Website: www.chinaprotour.com E-mail: info@chinaprotour.com

กลางวัน**บริการอาหารกลางวัน ณ ภัตตาคาร บริการท่านด้วยเมนู บุฟเฟ่ต์ซาซิมิได้วัน (7)**จากนั้นนำทุกท่านช้อปปิ้งแบบจัดเต็มที่ **Mitsui Outlet Park** สวรรค์ของนักช้อปปิ้งทั้งหลาย โดยที่ทุกท่านสามารถซื้อรองเท้า กระเป๋า หรืออื่นๆอีกมากมาย ที่เป็นแบรนด์ยอดฮิตติดตลาด อาทิ อาทิ **ONITSUKA, CONVERSE, PUMA, NEW BALANCE, NIKE, ADIDAS, SKECHERS, LEVIS** ฯลฯ**ค่า****อิสระอาหารค่ำ ณ MITSUI OUTLET PARK เพื่อความสะดวกในการช้อปปิ้งของท่าน**
สมควรแก่เวลานำท่านเดินทางสู่สนามบิน**22.35 น.**บินลัดฟ้าสู่ กรุงเทพฯ ประเทศไทย โดยสายการบิน **CHINA AIRLINES** เที่ยวบินที่ **CI837** บริการอาหารและเครื่องดื่มบนเครื่อง (ใช้ระยะเวลาบินประมาณ 4 ชั่วโมง)**01.20+1 น.**

เดินทางถึง สนามบินสุวรรณภูมิ กรุงเทพฯ

**** หากท่านที่ต้องออกตัวภายใน (เครื่องบิน รถทัวร์ รถไฟ) กรุณาสอบถามที่เจ้าหน้าที่ทุกครั้งก่อนทำการออกตัวเนื่องจากสายการบินอาจมีการปรับเปลี่ยนไฟล์ท หรือ เวลาบิน โดยไม่ได้แจ้งให้ทราบล่วงหน้า ********* ขอขอบคุณทุกท่านที่ใช้บริการ *******อัตราค่าบริการ**

กำหนดการเดินทาง	ผู้ใหญ่ และ เด็ก ห้องละ 2-3 ท่าน	ผู้ใหญ่ และ เด็กมีเตียง	ผู้ใหญ่ และ เด็กไม่มีเตียง	พักเดี่ยวเพิ่ม	ราคาทัวร์ ไม่รวมตัวเครื่องบิน
14 – 17 เมษายน 2562	29,999	29,999	29,999	7,999	19,999

**** ราคาเด็กอายุไม่เกิน 2 ปี 7,900 บาท********ค่าบริการข้างต้น ยังไม่รวมค่าทิปคนขับรถ มัคคเทศก์ท้องถิ่นและหัวหน้าทัวร์ ท่านละ 1,500 NTD /ทริป/ต่อท่าน******หมายเหตุ : ตามนโยบายของรัฐบาลได้วันร่วมกับการท่องเที่ยวแห่งเมืองจีนเพื่อโปรโมทสินค้าพื้นเมือง ในนามของร้านรัฐบาล คือ ใบชา, เจอมาเนียม, ปะการังสีแดง ซึ่งจำเป็นต้องระบุไว้ในโปรแกรมทัวร์ เพราะมีผลกับราคาทัวร์ ทางบริษัทฯ จึงอยากเรียนชี้แจงลูกค้าทุกท่านว่า ร้านรัฐบาลทุกร้านจำเป็นต้องรบกวนทุกท่านแวะชมซื้อหรือไม่ซื้อขึ้นอยู่กับความพอใจของลูกค้าเป็นหลัก ไม่มีการบังคับใดๆ ทั้งสิ้น และถ้าหากลูกค้าไม่มีความประสงค์จะเข้าร้านรัฐบาลทุกเมือง หรือหากท่านต้องการแยกตัวออกจากคณะ ทางบริษัทฯ ขอสงวนสิทธิ์ในการเรียกเก็บค่าใช้จ่ายที่เกิดขึ้นจากท่านเป็นจำนวนเงิน 5,200 NT /ท่าน******โรงแรมที่พัก และโปรแกรมท่องเที่ยวอาจมีการสลับปรับเปลี่ยนขึ้นอยู่กับความเหมาะสม และคำนึงถึงผลประโยชน์และความปลอดภัยของลูกค้าเป็นหลัก********การเดินทางในแต่ละครั้งจะต้องมีผู้โดยสารจำนวน 15 ท่านขึ้นไป ถ้าผู้โดยสารไม่ครบจำนวนดังกล่าว บริษัทฯ ขอสงวนสิทธิ์ในการเลื่อนการเดินทาง หรือเปลี่ยนแปลงราคา******อัตราค่าบริการนี้รวม**

- ค่าตัวเครื่องบินไป-กลับ พร้อมคณะ
- ค่าภาษีสนามบินทุกแห่งที่มี
- ค่าน้ำหนักกระเป๋าสัมภาระท่านละไม่เกิน 30 กก.
- ค่ารถรับ-ส่ง และนำเที่ยวตามรายการ
- ค่าที่พักตามที่ระบุในรายการ พักห้องละ 2 ท่านหรือ 3 ท่าน
- ค่าเข้าชมสถานที่ต่างๆ ตามรายการ
- ค่าอาหารตามมือที่ระบุในรายการ



8/29 ถ.สุคนธ์สวัสดิ์ แขวงลาดพร้าว เขตลาดพร้าว กรุงเทพฯ 10230

8/29 Sukhontasawas Rd., Ladprao, Bangkok.10230

ID Line: chinaprotour

Tel: 02-542-4343 Website: www.chinaprotour.com E-mail: info@chinaprotour.com

☑ ค่าจ้างมัคคุเทศก์คอยบริการตลอดการเดินทาง

☑ ค่าประกันอุบัติเหตุระหว่างเดินทาง วงเงินท่านละ 1,000,000 บาท (เงื่อนไขตามกรมธรรม์)

อัตราค่าบริการนี้ไม่รวม

☒ ค่าใช้จ่ายส่วนตัวนอกเหนือจากรายการที่ระบุ เช่น ค่าทำหนังสือเดินทาง ค่าโทรศัพท์ ค่าโทรศัพท์ ทางไกล ค่าอินเตอร์เน็ต ค่าซักรีด มินิบาร์ในห้อง รวมถึงค่าอาหารและเครื่องดื่มที่สั่งเพิ่มนอกเหนือ รายการ(กรุณาสอบถามจากหัวหน้าทัวร์ก่อนการให้บริการ)

☒ ค่าทิปคนขับรถ หัวหน้าทัวร์ และมัคคุเทศก์ท้องถิ่น ท่านละ 1,500 NTD/ทริป/ต่อท่าน

☒ ค่าภาษีมูลค่าเพิ่ม 7% และภาษีหัก ณ ที่จ่าย 3%

เงื่อนไขการชำระค่าบริการ1. นักท่องเที่ยวหรือเอเจนซี่ต้องชำระเงินมัดจำเป็นเงินจำนวน **10,000** บาทต่อท่านเพื่อสำรองที่นั่ง

2. นักท่องเที่ยวหรือเอเจนซี่ต้องชำระค่าบริการส่วนที่เหลือทั้งหมดก่อนวันเดินทางอย่างน้อย 21 วัน กรณีนักท่องเที่ยวหรือเอเจนซี่ไม่ชำระเงิน หรือชำระเงินไม่ครบภายในกำหนด รวมถึงกรณีใช้คูปองของท่านถูกปฏิเสธการจ่ายเงินไม่ว่ากรณีใดๆให้ถือว่านักท่องเที่ยวสละสิทธิการเดินทางในทัวร์นั้นๆ

3. การติดต่อใดๆ กับทางบริษัทเช่น แฟกซ์ อีเมล หรือจดหมายฯ ต้องทำในวันเวลาทำการของทางบริษัท ดังนี้ วันจันทร์ ถึงศุกร์ เวลา 9.00 น. – 18.00 น. และวันเสาร์ เวลา 9.00 น. – 14.00 น. นอกจากวันเวลาดังกล่าวและวันหยุดนักขัตฤกษ์ที่รัฐบาลประกาศในปีนั้นๆถือว่าเป็นวันหยุดทำการของทางบริษัท

เงื่อนไขการยกเลิกการเดินทาง

1. กรณีที่นักท่องเที่ยวหรือเอเจนซี่ต้องการขอยกเลิกการเดินทาง หรือเลื่อนการเดินทาง นักท่องเที่ยวหรือเอเจนซี่(ผู้มีชื่อในเอกสารการจอง) จะต้องแฟกซ์ อีเมล หรือเดินทางมาเซ็นเอกสารการยกเลิกที่บริษัทอย่างใดอย่างหนึ่งเพื่อแจ้งยกเลิกการจองกับทางบริษัทเป็นลายลักษณ์อักษรทางบริษัทไม่รับยกเลิกการจองผ่านทางโทรศัพท์ไม่ว่ากรณีใดๆ

2. กรณีนักท่องเที่ยวหรือเอเจนซี่ต้องการขอรับเงินค่าบริการคืน นักท่องเที่ยวหรือเอเจนซี่ (ผู้มีชื่อในเอกสารการจอง) จะต้องแฟกซ์ อีเมล หรือเดินทางมาเซ็นเอกสารการขอรับเงินคืนที่บริษัทอย่างใดอย่างหนึ่งเพื่อทำเรื่องขอรับเงินค่าบริการคืน โดยแนบหนังสือมอบอำนาจพร้อมหลักฐานประกอบการมอบอำนาจ หลักฐานการชำระเงินค่าบริการต่างๆ และหน้าสมุดบัญชีธนาคารที่ต้องการให้นำเงินเข้าให้ครบถ้วน โดยมีเงื่อนไขการคืนเงินค่าบริการดังนี้

2.1 ยกเลิกก่อนวันเดินทางไม่น้อยกว่า 30 วัน คืนเงินค่าบริการร้อยละ 100 ของค่าบริการที่ชำระแล้ว

2.2 ยกเลิกก่อนวันเดินทางไม่น้อยกว่า 15 วัน คืนเงินค่าบริการร้อยละ 50 ของค่าบริการที่ชำระแล้ว

2.3 ยกเลิกก่อนวันเดินทางน้อยกว่า 15 วัน ไม่คืนเงินค่าบริการที่ชำระแล้วทั้งหมดทั้งนี้ ทางบริษัทจะหักค่าใช้จ่ายที่ได้จ่ายจริงจากค่าบริการที่ชำระแล้วเนื่องในการเตรียมการจัดการนำเที่ยวให้แก่นักท่องเที่ยว เช่น การสำรองที่นั่งตัวเครื่องบิน การจองที่พัก ฯลฯ

3. การเดินทางที่ต้องการันตีมัดจำหรือซื้อขาดแบบมีเงื่อนไข หรือเที่ยวบินเหมาลำ Charter Flight หรือ Extra Flight กับสายการบิน หรือผ่านตัวแทนในประเทศหรือต่างประเทศ จะไม่มีการคืนเงินมัดจำหรือค่าบริการทั้งหมด

4. การติดต่อใดๆ กับทางบริษัทเช่น แฟกซ์ อีเมล หรือจดหมายฯ ต้องทำในวันเวลาทำการของทางบริษัท ดังนี้ วันจันทร์ ถึงศุกร์ เวลา 9.00 น. – 18.00 น. และวันเสาร์ เวลา 9.00 น. – 14.00 น. นอกจากวันเวลาดังกล่าวและวันหยุดนักขัตฤกษ์ที่รัฐบาลประกาศในปีนั้นๆถือว่าเป็นวันหยุดทำการของทางบริษัท

5. ทางบริษัทขอสงวนสิทธิ์ในการยกเลิกการเดินทางกรณีมีนักท่องเที่ยวเดินทางไม่ถึง 15 คน

เงื่อนไขและข้อกำหนดอื่นๆ

1. ทัวร์นี้สำหรับผู้มีวัตถุประสงค์เพื่อการท่องเที่ยวเท่านั้น

2. ทัวร์นี้เป็นทัวร์แบบเหมา หากท่านไม่ได้ร่วมเดินทางหรือใช้บริการตามที่ระบุไว้ในรายการไม่ว่าบางส่วนหรือทั้งหมด หรือถูกปฏิเสธการเข้า-ออกเมืองด้วยเหตุผลใดๆ ทางบริษัทจะไม่คืนเงินค่าบริการไม่ว่าบางส่วนหรือทั้งหมดให้แก่ท่าน

3. ทางบริษัทขอสงวนสิทธิ์ในการยกเลิกการเดินทางในกรณีที่นักท่องเที่ยวร่วมเดินทางน้อยกว่า 15 ท่าน โดยจะแจ้งให้กับนักท่องเที่ยวหรือเอเจนซี่ทราบล่วงหน้าอย่างน้อย 7 วันก่อนการเดินทางสำหรับประเทศที่ไม่มีวีซ่า และอย่างน้อย 10 วันก่อนการเดินทางสำหรับประเทศที่มีวีซ่า แต่หากทางนักท่องเที่ยวทุกท่านยินดีที่จะชำระค่าบริการเพิ่มจากการที่มีนักท่องเที่ยวร่วมเดินทางน้อยกว่าที่ทางบริษัทกำหนดเพื่อให้คณะเดินทางได้ ทางเรายินดีที่จะให้บริการต่อไป

4. ทางบริษัทขอสงวนสิทธิ์ไม่รับผิดชอบค่าเสียหายจากความผิดพลาดในการสะกดชื่อ นามสกุล คำ นำหน้าชื่อ เลขที่

หนังสือเดินทางและอื่นๆ เพื่อใช้ในการจองตั๋วเครื่องบิน ในกรณีที่นักท่องเที่ยวหรือเอเจนซี่ มิได้ส่งหน้าหนังสือเดินทางให้กับทางบริษัทพร้อมการชำระเงินมัดจำ

5. ทางบริษัทขอสงวนสิทธิ์ในการเปลี่ยนแปลงรายการการเดินทางตามความเหมาะสมเพื่อให้สอดคล้อง กับสถานการณ์ ภูมิอากาศ และเวลา ณ วันที่เดินทางจริงของประเทศที่เดินทาง ทั้งนี้บริษัทจะคำนึงถึง ความปลอดภัยของ นักท่องเที่ยวส่วนใหญ่เป็นสำคัญ
6. ทางบริษัทขอสงวนสิทธิ์ไม่รับผิดชอบใดๆ ต่อความเสียหายหรือค่าใช้จ่ายใดๆ ที่เพิ่มขึ้นของนักท่องเที่ยว ที่มีได้เกิด จากความผิดของทางบริษัท เช่น ภัยธรรมชาติ การจลาจล การนัดหยุดงาน การปฏิวัติ อุบัติเหตุ ความเจ็บป่วย ความสูญหายหรือเสียหายของสัมภาระ ความล่าช้า เปลี่ยนแปลง หรือการบริการของสายการบิน เหตุสุดวิสัยอื่น เป็นต้น
7. อัตราค่าบริการนี้คำนวณจากอัตราแลกเปลี่ยนเงินตราต่างประเทศ ณ วันที่ทางบริษัทเสนอราคา ดังนั้น ทางบริษัทขอสงวนสิทธิ์ในการปรับราคาค่าบริการเพิ่มขึ้น ในกรณีที่มีการเปลี่ยนแปลงอัตรา แลกเปลี่ยน เงินตราต่างประเทศ ค่าตั๋วเครื่องบิน ค่าภาษีเช็คเพลิง ค่าประกันภัยสายการบิน การเปลี่ยนแปลงเที่ยวบินฯลฯ
8. มัคคุเทศก์ พนักงาน หรือตัวแทนของทางบริษัท ไม่มีอำนาจในการให้คำสัญญาใดๆ แทนบริษัท เว้น แต่มีเอกสารลงนามโดยผู้มีอำนาจของบริษัทกำกับเท่านั้น

ข้อแนะนำก่อนการเดินทาง

1. กรรณฯ แยกของเหลว เจล สเปรย์ ที่จะนำติดตัวขึ้นเครื่องบิน ต้องมีขนาดบรรจุภัณฑ์ไม่เกิน 100 มิลลิลิตรต่อชิ้น ได้ไม่เกิน 10 ชิ้น โดยแยกใส่ถุงพลาสติกใสซึ่งมีซิปล็อคปิดสนิท และสามารถนำออกมาให้เจ้าหน้าที่ตรวจได้อย่างสะดวก ณ จุดเอ็กซ์เรย์ อนุญาตให้ถือได้ท่าน ละ 1 ใบเท่านั้น ถ้า สิ่งของดังกล่าวมีขนาดบรรจุภัณฑ์มากกว่าที่กำหนดจะต้องใส่กระเป๋าใบใหญ่และฝากเจ้าหน้าที่โหลดใต้ท้องเครื่องบินเท่านั้น
 - 1.1 สิ่งของที่มีลักษณะคล้ายกับอาวุธ เช่น กรรไกรตัดเล็บ มีดพก แหวน อุปกรณ์กีฬาฯ จะต้องใส่กระเป๋าใบใหญ่และฝากเจ้าหน้าที่โหลดใต้ท้องเครื่องบินเท่านั้น
2. IATA ได้กำหนดมาตรการเกี่ยวกับการนำแบตเตอรี่สำรองขึ้นไปบนเครื่องบินดังนี้
 - 2.1 แบตเตอรี่สำรองสามารถนำใส่กระเป๋าติดตัวถือขึ้นเครื่องบินได้ในจำนวนและปริมาณที่จำกัด ได้แก่ แบตเตอรี่สำรองที่มีความจุไฟฟ้าน้อยกว่า 20,000 mAh หรือน้อยกว่า 100 Wh สามารถนำขึ้นเครื่องได้ไม่มีการจำกัดจำนวน
 - 2.2 แบตเตอรี่สำรองที่มีความจุไฟฟ้า 20,000 - 32,000 mAh หรือ 100-160 Wh สามารถนำขึ้นเครื่องได้ไม่เกินคนละ 2 ก้อน
 - 2.3 แบตเตอรี่สำรองที่มีความจุไฟฟ้ามากกว่า 32,000 mAh หรือ 160 Wh ห้ามนำขึ้นเครื่องในทุกกรณี
3. ห้ามนำแบตเตอรี่สำรองใส่กระเป๋าเดินทางโหลดใต้เครื่องในทุกกรณี

☎ 02-542-4343 @chinaprotour

☎ 086-355-1913 china pro tour

Co., Ltd.