



TAIWAN ★★★★★

ไทเป - ไทจง - จัวเหลียน - เกยหลิว - จิวเฟิน - วนน้ำแร่ 2 คืน

ทัวร์: ژی: ژی:

บินสายการบินห้าดาวในราคาประหยัด
เริ่มต้นที่ **25,900.-**



ไทโรโกะ ژیะ ژیะ

ชม 2 อุทยานธรรมชาติ

สวนผาหินอ่อนทาโรโกะ
เคียวพระราชินีที่เกยหลิว



ล่องเรือทะเลสาบสุริยันจันทรา
หมู่บ้านโบราณจิวเฟิน

ชมสมบัติล้ำค่าที่พิพิธภัณฑ์กู่กง

ช้อปปิ้ง ผงเสี้ยนไหมมาร์เก็ต ซีเหมินติง

ม.ค. - มี.ย. 61 **พร้อมเมนูอาหารพิเศษ**

เริ่มเพียง

Taiwan THE HEART OF ASIA

25,900.-

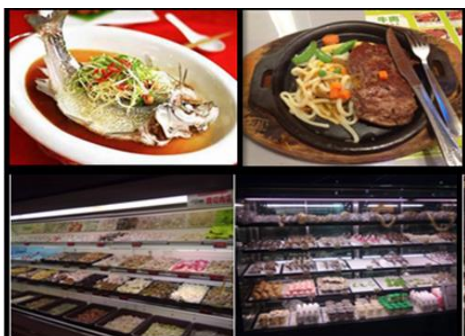
5 วัน 3 คืน

พักโรงแรมระดับมาตรฐาน 4 ดาว

อาหารพิเศษ สุดหรูตลอดวัน พร้อมน้ำจิ้มรสเด็ด, สลัดกุ้งมังกร , บุฟเฟ่ต์กัปตันยาทิ ,
ปลาประดานาธิบดี , สเต็กและบุฟเฟ่ต์สลัดบาร์ , เสี่ยวหลงเปาที่ขึ้นชื่อในไทเป



SPECIAL MENU



EVA AIR A STAR ALLIANCE MEMBER

เดินทางโดยสายการบินแห่งชาติไต้หวัน กับต้นตำรับประสบการณ์สูง ที่นั่งกว้างขวางสะดวกสบาย

กำหนดการเดินทาง เดือน มกราคม - มิถุนายน 2561 (ดูฟรีดจากตารางด้านล่างต่อ)

วันแรก สนามบินสุวรรณภูมิ

23.00 น. สมาชิกทุกท่านพร้อมกัน ณ ท่าอากาศยานสุวรรณภูมิ ชั้น 4 เคาน์เตอร์ R ประตู 8 สายการบิน EVA AIR
เจ้าหน้าที่ คอยจัดเตรียมเอกสารการเดินทางสำหรับทุกท่าน

วันที่สอง กรุงเทพฯ – ใต้หวัน – เกาหลี  หนานโถว – วัดจงไถฉาน  วัดเหวินอู่ –
ล่องเรือทะเลสาบสุรียันจันตรา  – วัดเสวียนกง - ไทจง – ตลาดฝงเจียไนท์มาเก็ต

02.15 น. ออกเดินทางสู่กรุงไทเป...โดยสายการบิน EVA AIR ✈️ เที่ยวบินที่ BR206

07.05 น. ถึงท่าอากาศยานเจียงไคเช็ค เมืองเกาหลี หลังผ่านพิธีการตรวจคนเข้าเมือง และศุลกากรเรียบร้อยแล้ว

เช้า **☉ บริการอาหารเช้า แชนวิช+ชาสมุนไพร (บนรถ)**

นำท่านเดินทางสู่เมืองหนานโถว มุ่งหน้าสู่ **☉ วัดจงไถฉาน ☉** ซึ่งวัดแห่งนี้ได้รับการกล่าวขานว่าเป็นศาสนาสถานที่ยิ่งใหญ่เป็นอันดับสามของโลกรองจากนครวัดกิลและวัดมหายานที่ธิเบต จากนั้นนำท่านกราบไหว้สิ่งศักดิ์สิทธิ์ที่ **☉ วัดบุนบู ☉** ซึ่งหมายถึงศาสดาขงจื้อเทพเจ้าแห่งปัญญา และเทพกวนอู เทพเจ้าแห่งความซื่อสัตย์ รวมถึงสิ่งโศกหินอ่อน 2 ตัวที่ตั้งอยู่หน้าวัด ซึ่งมีมูลค่าถึงตัวละ 1 ล้านเหรียญใต้หวัน และนำท่านนมัสการ ศาลเจ้าขงจื้อ และ ศาลเจ้ากวนอู ซึ่งถือเป็นเทพเจ้าแห่งปัญญาและเทพเจ้าแห่งความซื่อสัตย์

เที่ยง **☉ บริการอาหารมื้อเที่ยง ณ ภัตตาคาร อาหารพิเศษ ปลาประดานาชิบตี**

หลังอาหารนำท่าน **☉ ล่องเรือชมทะเลสาบสุรียันจันตรา ☉** ซึ่งได้รับการกล่าวขานว่า งดงามราวกับภาพวาดเปรียบเสมือนสวิสเซอร์แลนด์แห่งใต้หวัน ตั้งอยู่ในเขตของ **ชันมุลเลก** เนชั่นแนลชินิกเอเรีย ซึ่งทางการท่องเที่ยวใต้หวันได้ก่อตั้งขึ้นเมื่อวันที่ 24 มกราคม 2000 เพื่อบูรณะเมืองจากแผ่นดินไหวครั้งใหญ่เมื่อวันที่ 21 กันยายน 1999 รวมความหลากหลายทางธรรมชาติจากผืนน้ำสู่ยอดเขาที่นับจากความสูงระดับ 600-2,000 เมตร มีความยาว 33 กิโลเมตร เป็นทะเลสาบที่มีภูเขาสลับซับซ้อนล้อมรอบ ลักษณะภูมิประเทศที่โดดเด่น ทำให้ตัวทะเลสาบมองคล้ายพระอาทิตย์และพระจันทร์เสี้ยว ซึ่งเป็นที่มาของนามอันไพเราะว่า **“สุรียันจันตรา”** พร้อมทั้งนำท่านนมัสการอัฐิของ พระถังซำจั๋ง ที่ได้อัญเชิญ อัฐิธาตุกลับมาที่ **☉ วัดเสวียนกง ☉** เมื่อปี ค.ศ.1965 จากนั้นออกเดินทางสู่ เมืองไทจง เมืองซึ่งมีความสำคัญเป็นอันดับ 3 ของเกาะใต้หวัน เมืองนี้จะเป็นศูนย์กลางการเดินทางจากทางด้านเหนือของเกาะ และทางใต้ของเกาะจึงทำให้เมืองนี้มีความคึกคักอยู่ตลอดเวลา

ค่ำ **☉ บริการอาหารค่ำ ณ ภัตตาคาร อาหารพิเศษ สุกี้สูตรใต้หวัน**

นำท่านสู่ **☉ ตลาดฝงเจียไนท์มาเก็ต ☉** ตลาดนัดกลางคืนที่มีชื่อเสียงของเมืองไทจง ให้ท่านได้อิสระกับการช้อปปิ้ง เลือกซื้อสิ่งของที่ถูกใจ ท่านที่ชื่นชอบรองเท้า ONITSUKA TIGER พลัดไม้ไผ่ที่นี่ราคาถูกกว่าเมืองไทยแน่นอน

พักที่ : TAICHUNG KUN HOTEL ระดับ 4 ดาว หรือเทียบเท่า

<http://www.kun-taichung.com.tw/en/>

วันที่สาม ไทจง – ไทเป – เหย์หลิว  หมู่บ้านโบราณจิวเฟิ่น – ซีเหมินติง – อابน้ำแร่ห้องส่วนตัว

เช้า **๑๐** **บริการอาหารเช้า ณ ห้องอาหารของโรงแรม**
จากนั้นนำท่านเดินทางสู่เมืองไทเป แล้วนำท่านเดินทางสู่ **๕** **เมืองเหย์หลิว** **๕** ซึ่งเป็นสถานที่ท่องเที่ยวที่เป็นแหลมทอดยาวออกไปในทะเล ประกอบด้วยโขดหินชะง่อนทรายรูปร่างต่างๆเช่น รูปเทียน ดอกเห็ด เต่าหู รังผึ้ง ที่เกิดจากการเคลื่อนตัวของเปลือกโลก และการกัดกร่อนของน้ำทะเลและลมทะเล โดยเฉพาะ พระเศียรราชินี รองเท้าเทพธิดา ซึ่งมีชื่อเสียงทั่วไปในเกาะไต้หวันและทั่วโลก อิสระเก็บภาพความประทับใจตามอัชฌาศัย

เที่ยง **๑๐** **บริการอาหารมื้อเที่ยง ณ ภัตตาคารอาหารพิเศษ สลัดกุ้งมังกร**
จากนั้นนำท่านเดินทางสู่ **๕** **หมู่บ้านโบราณจิวเฟิ่น** **๕** ซึ่งเป็นแหล่งเหมืองทองที่มีชื่อเสียงตั้งแต่สมัย กษัตริย์กวางสี แห่งราชวงศ์ชิง มีนักขุดทองจำนวนมากพากันมาขุดทองที่นี่ การโหมขุดทอง และแร่ธาตุต่างๆ ทำให้จำนวนแร่ลดลงอย่างน่าใจหาย ผู้คนพากันอพยพย้ายออกไปเหลือทิ้งไว้เพียงแต่ความทรงจำ จนกระทั่งมีการใช้จิวเฟิ่นเป็นฉากในการถ่ายทำภาพยนตร์ “เปยฉิงเฉิงชื่อ” และ “อู่เหยียน เตอะซันชีว” ภูเขาที่สวยงามในฉากภาพยนตร์ ได้ดึงดูดนักท่องเที่ยวจำนวนมากให้เดินทางมาชื่นชม จิวเฟิ่นจึงกลับมาคึกคักและมีชีวิตชีวาอีกครั้ง
(ในกรณี que เดินทางไปหมู่บ้านโบราณจิวเฟิ่นในวันเสาร์ และ วันอาทิตย์เมื่อไปถึงจุดที่กำหนดจะต้องเปลี่ยนเป็นรถ Shuttle Bus เพื่อเดินทางขึ้นลงจิวเฟิ่นคะ)

เย็น **๑๐** **บริการอาหารมื้อค่ำ ณ ภัตตาคารอาหารพิเศษ บุฟเฟ่ต์เพ้นยาก็**
ได้เวลาอันสมควรนำท่านเดินทางสู่ **ย่านช้อปปิ้งซีเหมินติง (สยามสแควร์แห่งไทเป)** แหล่งรวมเทรนวัยรุ่นใหม่ๆ อิสระทุกท่านสนุกกับการช้อปปิ้งสินค้านานาชนิดมีให้เลือกมากมาย

พักที่ : NEW TAIPEI CONVENTION CENTER HOTEL ระดับ 4 ดาว หรือเทียบเท่า

http://www.ntphotel.com/e_index.html

นำท่านเข้าสู่โรงแรมที่พัก อิสระให้ท่านผ่อนคลายความเมื่อยล้ากับการแช่น้ำแร่ธรรมชาติ ได้ง่ายภายในห้องพักของท่าน

วันที่สี่ ไทเป – นั่งรถไฟด่วน  ฮัวเหลียน  อุทยานธรรมชาติทาโรโกะ – ฮัวเหลียน – นั่งรถไฟด่วน  ไทเป – อابน้ำแร่ห้องส่วนตัว

เช้า **๑๐** **บริการอาหารเช้า อาหารกล่อง**
เดินทางสู่เมืองฮัวเหลียน (โดยรถไฟด่วน) ตลอดเส้นทางเป็นภูเขาวังเลียบทะเล ระหว่างทางให้ท่านได้เพลิดเพลินกับทิวทัศน์อันสวยงามบนเส้นทาง ชูฮัว โดยอีกด้านหนึ่งติดกับมหาสมุทรแปซิฟิกและอีกด้านจะเป็น หน้าผาสูง

เที่ยง **๑๐** **บริการอาหารมื้อเที่ยง ณ ภัตตาคาร**

บ่าย นำท่านสู่ “อุทยานแห่งชาติไท่หลู่เก้อ” **๕** **อุทยานธรรมชาติทาโรโกะ** **๕** นอกจากนี้จะเป็นอุทยานที่มีทัศนียภาพของหุบเขาและเทือกเขาสลับซับซ้อนสวยงามแล้ว ยังมีวัฒนธรรมประเพณีที่มีเอกลักษณ์เฉพาะตัว

.....

เป็นสิ่งดึงดูดใจนักท่องเที่ยวเช่นกัน เส้นทางจากเทียนเสียงจนถึงทาโร โกะถือเป็นเส้นทางประวัติศาสตร์ และ
 เลียบริมหน้าผาของหุบเขาหินอ่อนไปตลอดแนว ระหว่างทางผ่านชมจุดชมวิวที่น่าประทับใจในอุทยานฯ
 ได้แก่ ถ้ำนกนางแอ่น และอุโมงค์เก้าโค้ง บนเส้นทางคดเคี้ยวผ่านหุบเขาและหน้าผาที่เกิดขึ้นโดยธรรมชาติ ซึ่ง
 เป็นทางหลวงที่มีชื่อเสียงแห่งหนึ่งของเกาะไต้หวัน และแวะชมน้ำตกกลางขุน อนุสรณ์สถานกลางขุน จุดชมวิว
 อีกแห่งหนึ่งที่มีทัศนียภาพของหุบเขาสลับซ้อนสวยงามตัวอาคารเป็นสถาปัตยกรรมจีน ด้านข้างมีน้ำตกไหล
 จากยอดเขาสูงลงสู่ลำธารลึ้อ สามารถสำรวจความงามของธรรมชาติอย่างใกล้ชิด สะพานหินอ่อน อุทยาน
 แห่งชาติเทียนเสียง เทียนเสียงเดิมเป็นแหล่งที่อยู่ของชาวเขาเผ่าไท่อย่า คล้ายเป็นหมู่บ้านกลางหุบเขา เป็นจุด
 ชมวิวอีกจุดหนึ่งที่มีธรรมชาติสวยงาม

จากนั้นเดินทางกลับสู่เมืองไทเป (โดยรถไฟด่วน) ชมทัศนียภาพแสนสวยงามสองข้างทางถึงไทเป

ค่า

๑๐ **บริการอาหารมื้อค่ำ ณ ภัตตาคาร อาหารพิเศษ เลี้ยวหลงเป่า**


หลังจากนั้นนำท่านเดินทางสู่โรงแรมที่พัก ให้ท่านพักผ่อนตามอัธยาศัย

พักที่ : NEW TAIPEI CONVENTION CENTER HOTEL ระดับ 4 ดาว หรือเทียบเท่า

http://www.ntphotel.com/e_index.html



นำท่านเข้าสู่โรงแรมที่พัก อิสระให้ท่านผ่อนคลายความเมื่อยล้ากับการช้อปปิ้งนำแรธรรมชาติ ได้ง่ายภายในห้องพักของท่าน



วันที่ห้า

 **พิพิธภัณฑ์กู่กง – อนุสรณ์สถานเจียงไคเช็ค – ตึกไทเป 101 (ไม่รวมค่าขึ้นจุดชมวิว
 ชั้น 89) —สนามบินเถาหยวน - กรุงเทพฯ**

เช้า

๑๐ **บริการอาหารเช้า ณ ห้องอาหารของโรงแรม**


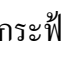
จากนั้นนำท่านเดินทางสู่  **พิพิธภัณฑ์กู่กง**  มีคนกล่าวว่าเปลือกของกู่กงอยู่ปักกิ่งแต่หัวใจอยู่ไต้หวัน
 เพราะพิพิธภัณฑ์แห่งนี้ได้รวบรวมของล้ำค่าในพระราชวังกู่กงของปักกิ่งไว้ทั้งหมดซึ่งประเมินค่ามิได้และเป็น
 พิพิธภัณฑ์ที่มีการจัดแสดงของล้ำค่าเป็นอันดับ 3 ของโลกอีกด้วย พิพิธภัณฑ์สถานแห่งนี้มีประวัติยาวนานกว่า
 5,000 ปี ชมของล้ำค่าหายากเช่น หยกผักกาดขาว หยกหมูสามชั้น ตราประทับประจำตัวเขียนหลง ฮองเต๋
 งาช้างแกะสลัก ฯลฯ

จากนั้นนำท่านเดินทางสู่  **อนุสรณ์สถานเจียงไคเช็ค**  ตัวอาคารเป็นหินอ่อนทั้งหลัง มีลักษณะการก่อสร้าง
 คล้ายวิหารเทียนถันที่ปักกิ่ง งดงาม ก่อปรอาณาเขตที่กว้างขวาง ทำให้อนุสรณ์แห่งนี้ เป็นสถานที่ท่องเที่ยวที่มี
 ชื่อเสียงมากของเมืองไทเป ด้านข้างอาคารใหญ่เป็นหอแสดงดนตรี และ โรงละครแห่งชาติ

เที่ยง

๑๐ **บริการอาหารมื้อเที่ยง ณ ภัตตาคาร อาหารพิเศษ เปิดปักกิ่ง**

บ่าย

จากนั้นนำท่านเดินทางสู่  **ตึกไทเป 101**  ตึกระฟ้า แห่งนี้เคยมีความสูงเป็นอันดับ 1 ของโลก มีความสูงถึง
 508 เมตร สร้างขึ้นโดยหลักวิศวกรรมชั้นเยี่ยมสามารถทนทานต่อการสั่นสะเทือนของแผ่นดินไหว และการ
 ป้องกันวินาศกรรมทางอากาศ และยังมีลิฟท์ที่เร็วที่สุดในโลก ด้วยความเร็วต่อนาทีอยู่ที่ 1,010 เมตร อิสระ
 ท่านช้อปปิ้งแหล่งช้อปปิ้งที่ทันสมัยที่สุดแห่งหนึ่งของไทเปบริเวณตึก 101 ช้อปป์สินค้าแบรนด์เนมชั้นนำ

เย็น

๑๐ **บริการอาหารมื้อค่ำ ณ ภัตตาคาร อาหารพิเศษ สเต็กไต้หวันพร้อมสลัดบาร์**

ได้เวลาอันสมควรนำท่านเดินทางสู่สนามบินเกาหยวน

20.45 น. เหมิรฟ้าเดินทางสู่กรุงเทพฯโดยสายการบิน EVA AIR → เที่ยวบินที่ BR205

23.30 น. ถึงท่าอากาศยานสุวรรณภูมิ...โดยสวัสดิภาพพร้อมความประทับใจ



****หมายเหตุ** รายการทัวร์นี้มีแวะร้านขายของฝากที่ขึ้นชื่อ3ร้าน คือ
ร้านชา ร้านขนมเค้กสัปรด GERMANIUM SHOP**

อัตราค่าบริการปี 2561

ช่วงการเดินทาง	ผู้ใหญ่พัก ห้องละ 2 ท่าน	เด็กอายุต่ำกว่า 11 ปี พักกับผู้ใหญ่ 1 ท่าน	เด็กอายุต่ำกว่า 11 ปี พักกับผู้ใหญ่ 2 ท่าน มีเตียงเสริม	เด็กอายุต่ำกว่า 11 ปี พักกับผู้ใหญ่ 2 ท่าน ไม่มีเตียงเสริม	พักเดี่ยว จ่ายเพิ่ม
18 - 22 ม.ค.	25,900	25,900	25,900	25,900	5,500
24 - 28 ม.ค.	25,900	25,900	25,900	25,900	5,500
22 - 26 ก.พ.	25,900	25,900	25,900	25,900	5,500
4 - 8 มี.ค.	25,900	25,900	25,900	25,900	5,500
14 - 18 มี.ค.	25,900	25,900	25,900	25,900	5,500
24 - 28 มี.ค.	25,900	25,900	25,900	25,900	5,500
9 - 13 เม.ย.	25,900	25,900	25,900	25,900	5,500
23 - 27 เม.ย.	25,900	25,900	25,900	25,900	5,500
9 - 13 พ.ค.	25,900	25,900	25,900	25,900	5,500
6 - 10 มิ.ย.	26,500	26,500	26,500	26,500	5,500
29 มิ.ย. - 3 ก.ค.	26,500	26,500	26,500	26,500	5,500

ราคาโปรโมชั่น ไม่มีแฉกกระเป๋า

หมายเหตุ *** โปรแกรมนี้อาจมีการเปลี่ยนแปลงหรือสับรายการได้ตามความเหมาะสมและราชนี้บริษัทฯ ขอสงวนสิทธิ์ในการเปลี่ยนแปลงราคาตามภาษิน้ำมันของสายการบินหากมีการเรียกเก็บเพิ่มเติมจากสายการบิน

*** 25 ท่านขึ้นไปออกเดินทาง โดยมีหัวหน้าทัวร์ไทยและไกด์ท้องถิ่นบริการค่ะ***

อัตราารวม

- ♦ ค่าตัวเครื่องบิน เดินทางไป – กลับ พร้อมภาษีสนามบิน และค่าประกันภัยการบิน
- ♦ ค่าที่พักโรงแรมระดับมาตรฐาน
- ♦ ค่าพาหนะนำเที่ยวตามสถานที่ต่างๆตั้งระบุในโปรแกรมการเดินทาง
- ♦ ค่าอาหาร และเครื่องดื่มทุกมื้อตั้งระบุในโปรแกรมการเดินทาง
- ♦ ค่าธรรมเนียมเข้าชมสถานที่ต่างๆตั้งระบุในโปรแกรมการเดินทาง
- ♦ ค่าระวางกระเป๋าเดินทางน้ำหนักไม่เกินท่านละ 30 กก.
- ♦ ค่ามัคคเทศก์มืออาชีพ และหัวหน้าทัวร์ นำเที่ยวและอำนวยความสะดวกตลอดการเดินทาง
- ♦ **ค่าประกันอุบัติเหตุระหว่างการเดินทางในวงเงินท่านละ 1,000,000 บาท** *ทั้งนี้ยอมอยู่ในข้อจำกัดที่มีการตกลงไว้กับบริษัทประกันชีวิต *

☐☺เดินทางท่องเที่ยวได้วันตั้งแต่ 1 AUG 2016 – 31 JUL 2018 ☺

☺ยกเว้นวีซ่าสำหรับคนไทยถือพาสปอร์ตไทยประเภทท่องเที่ยว สามารถท่องเที่ยวได้วันอยู่ได้ไม่เกิน 30วัน☺

☺พาสปอร์ตต้องมีอายุไม่น้อยกว่า 6 เดือนขึ้นไปนะคะ หากไม่แนกรณาสอบถามตัวแทนจำหน่ายได้เลยค่ะ☺

อัตราารไม่รวม

- ♦ ค่าวีซ่า ท่านละ 1700 บาท (ค่าวีซ่าเดี่ยว)
- ค่าภาษีมูลค่าเพิ่ม 7 % และภาษีหัก ณ ที่จ่าย 3 % และภาษีทุกชนิด
- **ค่าทิปไกด์ท้องถิ่นและพนักงานขับรถ ท่านละ 150 TWD / วัน / คน (ลูกค้า) (=600 TWD/ลูกค้า)**
- ค่าใช้จ่ายส่วนตัว อาทิเช่น ค่าอาหาร และเครื่องดื่มสังพิเศษ , ค่าโทรศัพท์ทางไกล , ค่ามินิบาร์ในห้องพัก , ค่าซักรีด ฯลฯ

เงื่อนไขการสำรองที่นั่ง

- กรุณาจองล่วงหน้าพร้อมชำระค่ามัดจำ **10,000** บาท ก่อนการเดินทาง พร้อมสำเนาหน้าพาสปอร์ต
- ส่วนที่เหลือชำระก่อนการเดินทาง**ไม่น้อยกว่า 45 วัน** มิฉะนั้นจะถือว่าท่านยกเลิกการเดินทาง
- ☺พาสปอร์ตต้องมีอายุไม่น้อยกว่า 6 เดือนขึ้นไปนะคะ หากไม่แนกรณาสอบถามตัวแทนจำหน่ายได้เลยค่ะ☺

การยกเลิก

- * ยกเลิกก่อนการเดินทาง 45 วันขึ้นไป คืนเงินทั้งหมด ยกเว้นมัดจำ
- * ยกเลิกก่อนการเดินทาง 44 วันขึ้นไป ขอสงวนสิทธิ์ในการไม่คืนเงินในทุกกรณี

หมายเหตุ

- * บริษัทฯ มีสิทธิ์ที่จะเปลี่ยนแปลงรายละเอียดบางประการในทัวร์นี้ เมื่อเกิดเหตุสุดวิสัยจนไม่อาจแก้ไขได้
- * บริษัทฯ ไม่รับผิดชอบค่าเสียหายในเหตุการณ์ที่เกิดจากสายการบิน ภัยธรรมชาติ ปฏิวัติ และอื่นๆ ที่อยู่นอกเหนือการควบคุมของทางบริษัทฯ หรือ ค่าใช้จ่ายเพิ่มเติม เช่น การเจ็บป่วย การถูกทำร้ายการสูญหาย ความล่าช้าหรือจากอุบัติเหตุต่างๆ
- * หากท่านถอนตัวก่อนรายการท่องเที่ยวจะสิ้นสุดลง ทางบริษัทฯ จะถือว่าท่านสละสิทธิ์และจะไม่รับผิดชอบค่าบริการที่ท่านได้ชำระ ไว้ แล้วไม่ว่ากรณีใดๆ ทั้งสิ้น
- * บริษัทฯ จะไม่รับผิดชอบต่อการห้ามออกนอกประเทศ หรือ ห้ามเข้าประเทศ อันเนื่องมาจากมีสิ่งผิดกฎหมายหรือเอกสารเดินทางไม่ถูกต้อง หรือ การถูกปฏิเสธในกรณีอื่นๆ

6/45 (ปรัชญาโฮมทาวน์) ถ.สุขนครสวัสดิ์ แขวงลาดพร้าว เขตลาดพร้าว กรุงเทพฯ 10230

6/45 (Pruchyahometown) Sukhontasawas Rd., Ladprao, Bangkok.10230 **ID Line: chinaprotour**

Tel:02-539-2639 / 02-542-4343 Web:www.chinaprotour.com E-mail: info@chinaprotour.com



* ราคานี้คิดตามราคาภาษีเครื่องบินและภาษีสนามบินในปัจจุบัน ซึ่งหากมีการปรับราคาสูงขึ้น บริษัทฯ สงวนสิทธิ์ที่จะปรับราคาขึ้นตามจริง

* กรณีเกิดความผิดพลาดจากตัวแทน หรือ หน่วยงานที่เกี่ยวข้อง จนมีการยกเลิก ล่าช้า เปลี่ยนแปลง การบริการจากสายการบิน บริษัทขนส่งหรือ หน่วยงานที่ให้บริการ บริษัทฯ จะดำเนินโดยสุดความสามารถที่จะจัดบริการทัวร์อื่นทดแทนให้ แต่จะไม่คืนเงินให้สำหรับค่าบริการนั้นๆ

* มัคคุเทศก์ พนักงาน และตัวแทนของบริษัทฯ ไม่มีสิทธิ์ในการให้คำสัญญาใดๆ ทั้งสิ้นแทนบริษัทฯ นอกจากนี้เอกสารลงนามโดยผู้มีอำนาจของบริษัทฯ กำกับเท่านั้น

* หากไม่สามารถไปเที่ยวในสถานที่ที่ระบุในโปรแกรม เนื่องจากธรรมชาติ ความล่าช้า และความผิดพลาดจากทางสายการบิน จะไม่มีการคืนเงินใดๆ ทั้งสิ้น แต่ทั้งนี้ ทางบริษัทฯ จะจัดหา รายการเที่ยวสถานที่อื่นๆ มาให้ โดยขอ สงวนสิทธิ์การจัดหานี้ โดยไม่แจ้งให้ทราบล่วงหน้า

