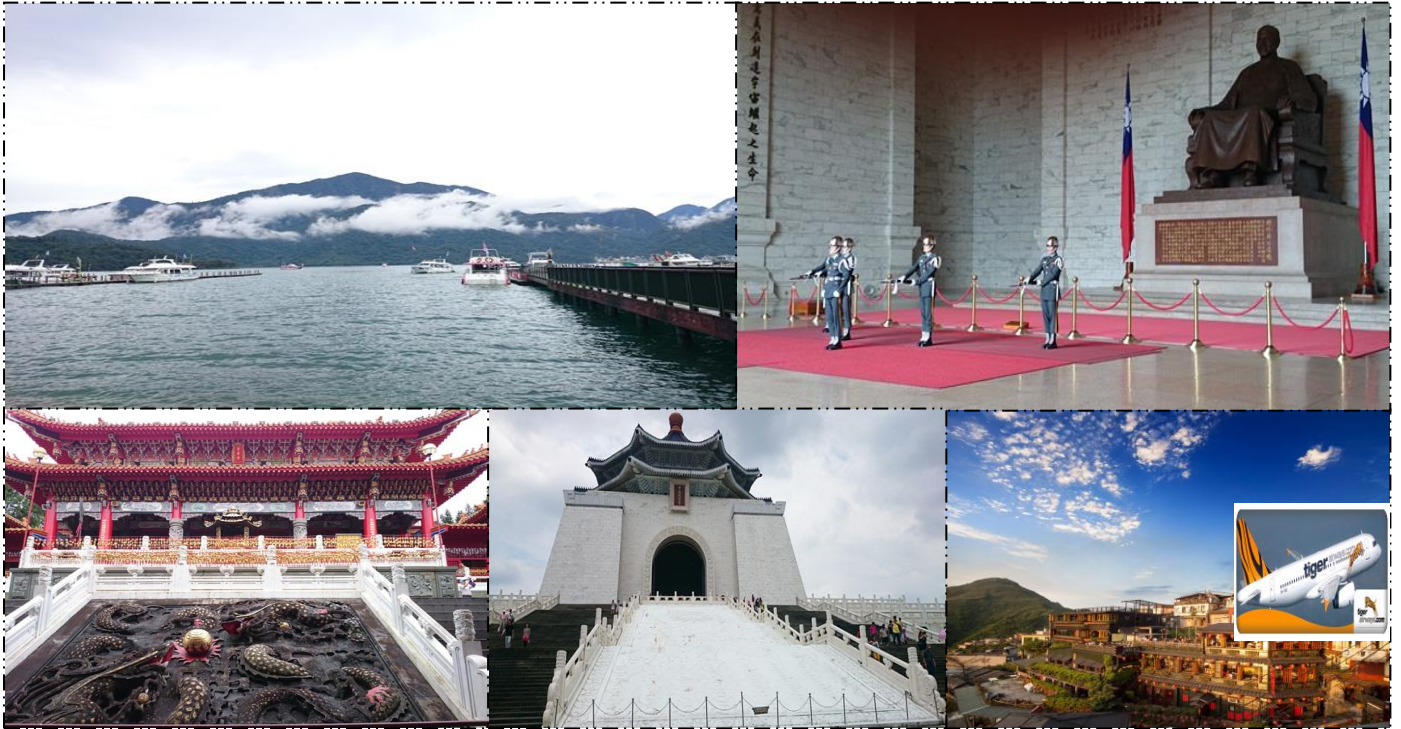


โปรโมชัน...ไต้หวัน-ไทเป-ไทจง 4 วัน 3 คืน



อุทยานเข้หลิว เมืองโบราณจิวเฟิ่น ตึกไทเป 101 (ไม่รวมชมวิว)
 ล่องทะเลสาบสุริยันจันทรา จุใจช้อปป์งซีเหมินติง ฟงเจี้ยนไนท์มาร์เก็ต
tigerair พิเศษ...พักโรงแรมอาบน้ำแร่ 1 คืน

กำหนดเดินทาง 6-9 , 13-16 , 20-23 , 27-30 ม.ค.

3-6 , 24-27 ก.พ. // 3-6 , 10-13 , 17-20 มี.ค. 61 (4 วัน 3 คืน)

วันแรก กรุงเทพมหานคร (สนามบินดอนเมือง) – สนามบินเถาหยวน

16.30 น. สมาชิกทุกท่านพร้อมกัน ณ ท่าอากาศยานดอนเมือง อาคารผู้โดยสารขาออกชั้น 3 เคาน์เตอร์ 5สายการบิน Tigerair โดยมี เจ้าหน้าที่คอยจัดเตรียมเอกสารการเดินทางสำหรับทุกท่านและนำท่านโหลดสัมภาระ

19.30 น. ออกเดินทางสู่ สนามบินเถาหยวน .โดยสายการบิน Tigerair เที่ยวบินที่ IT506

(ไม่มีอาหารและเครื่องดื่มบริการบนเครื่องบิน)

00.25+1 น. ถึงท่าอากาศยานเมืองเถาหยวน หลังผ่านพิธีการตรวจคนเข้าเมืองและศุลกากรเรียบร้อยแล้วประเทศไต้หวัน ซึ่งเป็นเกาะที่มีพื้นที่เล็กกว่าประเทศไทยประมาณ 12 เท่าตั้งอยู่ห่างจากชายฝั่งด้านตะวันออกเฉียงใต้ของจีน

ประมาณ 160 กิโลเมตรประกอบด้วยเกาะน้อยใหญ่ ราว 78 เกาะ มีกรุงไทเปเป็นเมืองหลวงและเมืองใหญ่ที่สุด หลังจากผ่านพิธีการตรวจคนเข้าเมืองหลวงและเมืองใหญ่ที่สุด หลังจากผ่านพิธีการตรวจคนเข้า นำท่านเดินทางสู่พัก **GOOD NIGHT HOTEL** หรือเทียบเท่า

วันที่สอง **เถาหยวน - ผู่หลี่ - วัดจงไถซานซือ - ล่องเรือทะเลสาบสุริยันจันทรา-วัดพระถังซำจั๋ง-แวะชิมชาอุหลง - ไทจง**
ช้อปปิ้งตลาดฟงเจี้ยนที่ท่าเก็ด

เช้า **🍷บริการอาหารเช้า ณ ภัตตาคาร**
หลังอาหารเช้าเดินทางมุ่งหน้าสู่ **วัดจงไถซานซือ** ซึ่งวัดแห่งนี้ได้รับการกล่าวขานว่าเป็นศาสนาสถานที่ยิ่งใหญ่เป็นอันดับสามของโลกรองจากนครวัดกัมพูชาและวัดมหายานที่ธิเบตจากนั้นนำท่านสู่เมืองไถหนานนำท่านขึ้นฝั่งเดินทางไปกราบไหว้สิ่งศักดิ์สิทธิ์ **วัดเหวินอู่** ซึ่งหมายถึงศาสดาขงจื้อเทพเจ้าแห่งปัญญา และเทพกวนอู เทพเจ้าแห่งความซื่อสัตย์ รวมถึงสิงโตหินอ่อน 2 ตัวที่ตั้งอยู่หน้าวัด ซึ่งมีมูลค่าถึงตัวละ 1 ล้านเหรียญได้หัววัน

เที่ยง **🍷บริการอาหารมื้อเที่ยง ณ ภัตตาคาร**
บ่าย นำท่านขึ้นสู่**วัดเสวียนจาง** นมัสการอัฐิของ**พระถังซำจั๋ง** ที่ได้อัญเชิญอัฐิธาตุกลับมาที่วัดเสวียนกวงเมื่อปี ค.ศ.1965พร้อมให้ท่าน**ล่องเรือชมวิริมทะเลสาบสุริยันจันทรา** ซึ่งได้รับการกล่าวขานว่างดงามราวกับภาพวาดเปรียบเสมือนสวิสเซอร์แลนด์แห่งไต้หวันตั้งอยู่ในเขตของ**ชันมูลเลก** เนชั่นแนลชีนิคแอเรียซึ่งทางการท่องเที่ยวไต้หวันได้ก่อตั้งขึ้นเมื่อวันที่ 24 มกราคม 2000 เพื่อบูรณะเมืองจากแผ่นดินไหวครั้งใหญ่เมื่อวันที่ 21 กันยายน 1999 รวมความหลากหลายทางธรรมชาติจากผืนน้ำสู่ยอดเขาที่นับจากความสูงระดับ 600-2,000 เมตรมีความยาว 33 กิโลเมตรเป็นทะเลสาบที่มีภูเขาสลับซับซ้อนล้อมรอบลักษณะภูมิประเทศที่โดดเด่นทำให้ตัวทะเลสาบมองดูคล้ายพระอาทิตย์และพระจันทร์เสี้ยวซึ่งเป็นที่มา ของนามอันไพเราะว่า**“สุริยันจันทรา”** จากนั้นนำท่าน**ชิมชาอุหลง** ได้หัววันแท้ๆที่ปลูกมากทางแถบอารีชันด้วยสภาพอากาศบนที่สูงและอากาศที่เย็นตลอดปีของที่นี่ทำให้ชาที่นี่มีรสชาติดีกลมกล่อมและพันธุ์ชาอุหลงที่นี้ยังเป็นพันธุ์ชาที่นำมาปลูกในประเทศไทยแถบเชียงใหม่อีกด้วย อิสระชิมชาชนิดต่างๆหรือเลือกซื้อเป็นของฝากตามอัธยาศัย. นำท่านสู่**ตลาดฟงเจี้ยนที่ท่าเก็ด** ตลาดนัดกลางคืนที่มีชื่อเสียงของเมืองไทจง ให้ท่านได้อิสระกับการช้อปปิ้งเลือกซื้อสิ่งของที่ถูกใจท่านที่ชื่นชอบรองทำ **ONITSUKA TIGER** พลัดไม่ได้ที่นี้ราคาถูกกว่าเมืองไทยแน่นอนๆ

***** อิสระอาหารค่ำ เพื่อความสะดวกในการช้อปปิ้ง *****

พักที่ **KING BRIDGE HOTEL** หรือเทียบเท่า

**วันที่สาม ไถจง – ขนมหวายลับประด – อนุสรณ์สถานเจียงไคเช็ค – ดึกไทเป 101 (ไม่รวมบัตรขึ้นตึก)
ตลาดซีเหมินติง พักโรงแรมอาบนำแร่**

เช้า **📍รับประทานอาหารเช้า ณ โรงแรมที่พัก** หลังอาหารนำท่านเลือกซื้อขนมยอดนิยมของไต้หวัน เค้กไส้ลับประดและขนมอื่นๆอีกมากมายที่ ร้านขนมเหว่ยเก้อ นำท่านเที่ยวชม **อนุสรณ์สถานเจียงไคเช็ค** อดีตผู้นำของไต้หวัน สร้างขึ้นเพื่อรำลึกถึงคุณงามความดีของอดีตประธานาธิบดีเจียงไคเช็ค ผู้เป็นที่รักและศรัทธาของคนไต้หวัน ซึ่งใช้เวลาในการสร้างถึง 3 ปี โดยสร้างเสร็จในปี พ.ศ. 2523 ครอบคลุมพื้นที่ประมาณ 205 เฮกตาร์ตารางเมตร โดยรูปปั้นเหมือนท่านเจียงไคเช็คที่สร้างจากโลหะสัมฤทธิ์ จะประดิษฐานอยู่ชั้นบนด้านในของอนุสรณ์สถาน สำหรับรูปแบบการก่อสร้างเป็นไปตามวัฒนธรรมจีนตัวตึกสีขาว หลังคาปูด้วยกระเบื้องสีฟ้าผนังทำด้วยหินอ่อนทั้ง 4 ด้าน มีสนามหญ้าสวนดอกไม้สีแดงอยู่ด้านหน้า เป็น 3 สีเดียวกับธงชาติไต้หวัน เป็นตัวแทนของท้องฟ้า พระอาทิตย์และเลือดเนื้อที่สูญเสียไป เป็นสัญลักษณ์แห่งอิสรภาพ ความเสมอภาคและภราดรภาพ

เที่ยง **📍บริการอาหาร ณ ภัตตาคาร**
นำท่านเดินทางสู่ ศูนย์ปะการังแดงชมอัญมณีที่ล้ำค่ามากๆ ของชาวไต้หวัน ณ ศูนย์ปะการังแดง เป็นศูนย์ปะการังแดงที่ใหญ่ที่สุดของโลก ซึ่งปะการังแดงถือเป็นอัญมณีชั้นสูงและเป็นที่แพร่หลายของชาวไต้หวัน มีพลังพิเศษช่วยในการปรับสมดุลในร่างกาย ซึ่งชาวไต้หวันนิยมนำมาทำเป็นเครื่องประดับชนิดต่างๆ เมื่อสวมใส่ก็จะมีพลังอศรรย์ช่วยให้ร่างกายปรับสมดุลรวมถึงปรับสภาพจิตใจได้ด้วย ซึ่งปะการังแดงนี้จะถูกค้นพบในไม่กี่ที่ของโลก คือ ชายฝั่งภาคตะวันออกเฉียงใต้ของไต้หวัน ซึ่งมีอยู่มากที่สุด เกาะโอกินาวาของญี่ปุ่น และชายฝั่งแถบประเทศอิตาลีและโครเอเชียเท่านั้น ซึ่งปะการังแดงนี้จะอาศัยอยู่ใต้ทะเลลึกถึง 1,800 เมตร มีการค้นพบว่าเริ่มมีการนำมาทำเครื่องประดับในสมัยราชวงศ์ชิง ในอดีตเป็นเครื่องประดับสำหรับราชวงศ์และเหล่าบรรดาขุนนางชั้นสูง นำท่านเดินทางสู่ **ดึกไทเป 101** ดึกระฟ้า แห่งนี้มีความสูงที่สุดในโลก มีความสูงถึง 508 เมตร สร้างขึ้น โดยหลักวิศวกรรมชั้นเยี่ยมสามารถทนทานต่อการสั่นสะเทือนของแผ่นดินไหว และการป้องกันวินาศกรรมทางอากาศ และยังมีลิฟท์ที่เร็วที่สุดในโลกด้วยความเร็วต่อนาทีอยู่ที่ 1,010 เมตร อีสระท่านช้อปปิ้งแหล่งช้อปปิ้งที่ทันสมัยที่สุดแห่งหนึ่งของไทเปบริเวณดึก 101 ช้อปปิ้งสินค้าแบรนด์เนมชั้นนำราคาถูกกว่าเมืองไทยประมาณ 20 % **(ไม่รวมบัตรขึ้นตึกไทเป 101)** นำท่านเดินทางสู่ **ตลาดซีเหมินติง** จากนั้นให้ท่านได้ อีสระช้อปปิ้งแหล่งช้อปปิ้ง ซีเหมินติง เปรียบเสมือนสยาม สแควร์ในกรุงเทพฯ แหล่งศูนย์รวมแฟชั่นทันสมัยของเหล่าวัยรุ่นไต้หวัน มีร้านค้าของฝาก กีฬช้อปปิ้ง สไตลวัยรุ่นมากมาย อีสระท่านช้อปปิ้งสินค้าหลากหลายรวมทั้งสินค้าแฟชั่นเทรนใหม่ ๆ มากมายตามอัธยาศัย

ค่ำ **📍บริการอาหาร ณ ภัตตาคาร**
พักที่โรงแรม JIN YONG QUAN HOTSPRING หรือเทียบเท่า อีสระให้ท่านได้ผ่อนคลายกับการแช่น้ำแร่

ธรรมชาติ ที่อุดมไปด้วยแร่ธาตุที่มีสรรพคุณในการรักษาโรคต่าง ๆ จึงเชื่อว่าถ้าได้แช่ น้ำแร่แล้วจะทำให้
ผิวพรรณสวยงามและช่วยให้ระบบหมุนเวียนโลหิตดีขึ้น *** กรุณาเตรียมชุดว่ายน้ำและหมวกคลุมผม***

วันที่สี่

หมู่บ้านจิวเฟิน – เย่หลิว – กรุงเทพฯ

เช้า **📍บริการอาหารเช้า ณ ห้องอาหารของโรงแรม**นำท่านเดินทาง **สู่เมืองจีหลง** นำท่านอิสระช้อปปิ้งที่ **ถนนเก่า
จิวเฟิน**ซึ่งเป็นแหล่งเหมืองทองที่มีชื่อเสียงตั้งแต่สมัยกษัตริย์กวางสี แห่งราชวงศ์ซ่ง จึงมีนักขุดทองจำนวนมาก
มากพากันมาขุดทองที่นี่ การโหมขุดทองและแร่ธาตุต่างๆ ทำให้จำนวนแร่ลดลงอย่างน่าใจหาย ผู้คนพากัน
อพยพย้ายออกไป เหลือทิ้งไว้เพียงแต่ความทรงจำ จนกระทั่งมีการใช้จิวเฟินเป็นฉากในการถ่ายทำภาพยนตร์ "
เปยจิงเฉิงชื่อ " และ " อู๋เหยียนเตอะซันชีว " ทศนิยาภภูเขาสวยงามในฉากภาพยนตร์ได้ดึงดูดนักท่องเที่ยว
จำนวนมากเดินทางมาชื่นชมความงดงามของที่นี่ นอกจากนี้ยังมีถนนคนเดินเก่าแก่ที่มีชื่อเสียงที่สุดในได้หวัน
ทำให้จิวเฟินกลับมาคึกคักชีวิตชีวาอีกครั้ง ให้ท่านได้เพลิดเพลินในการจับจ่ายซื้อของที่แปลกตา อีกทั้งยังมี
บัวลอยเผือกที่โด่งดังที่สุดในได้หวัน เนื่องจากมีรสชาติแบบดั้งเดิมไม่เหมือนที่ไหน ท่านสามารถซื้อกลับมา
เป็นของฝากได้ นอกจากนี้ยังมีสินค้าอีกมากมายที่ทำให้ท่านได้เพลิดเพลินกับถนนคนเดินที่ยาวที่สุดใน
หมู่บ้านจิวเฟิน จากนั้นนำท่านเดินทางสู่ **เย่หลิว**มีลักษณะเป็นแหลมทอดยาวออกไปในทะเล เป็นชายหาดที่มี
ชื่อเสียงเต็มไปด้วยชายหาดที่มีรูปทรงแปลกตาและงดงาม ซึ่งเกิดจากการกัดกร่อนของน้ำทะเลลมทะเล และ
การเคลื่อนตัวของเปลือกโลกประกอบด้วยชายหาดหินชะง่อนทรายรูปร่างต่าง ๆ เช่น หินเสีรราชินี และรองเท้า
เทพธิดา รูปเทียน ดอกเห็ด เต่าหัว รังผึ้งซึ่งมีชื่อเสียงทั่วทั้งเกาะได้หวัน และ ทั่วโลก ให้ทุกท่านได้ถ่ายรูปตาม
อัธยาศัย

เที่ยง **📍บริการอาหารเที่ยง ณ ภัตตาคาร** นำท่านเดินทางสู่สนามบินเถาหยวน

15.40 น. เhierฟ้าเดินทางสู่ กรุงเทพฯ โดยสายการบิน **Tigerair**เที่ยวบินที่ **IT505**

(ไม่มีอาหารและเครื่องดื่มบริการบนเครื่องบิน)

18.45 น. ถึงท่าอากาศยาน คอนเมืองโดยสวัสดิภาพพร้อมความประทับใจ.



หมายเหตุ บริษัทฯมีสิทธิ์ที่จะเปลี่ยนแปลงหรือสับเปลี่ยนรายการได้ตามความเหมาะสมบริษัทขอสงวนสิทธิ์ที่จะเลื่อน
การเดินทางในกรณีที่มีผู้ร่วมคณะไม่ถึง 15 ท่าน ไม่มีหัวหน้าทัวร์ ขอสงวนการเปลี่ยนแปลงราคาโดยไม่แจ้งให้ทราบล่วงหน้า /
การไม่รับประทานอาหารเช้าไม่เที่ยวตามรายการไม่สามารถขอหักค่าบริการคืนได้ เพราะการชำระค่าทัวร์เป็นไป
ลักษณะเหมาจ่าย

อัตราค่าบริการ

***** อาจมีการเปลี่ยนแปลง ไฟล์ทบินได้โดยไม่ต้องแจ้งให้ทราบล่วงหน้า *****

กำหนดการเดินทาง	ทัวร์ราคาพิเศษไม่มีราคาเด็ก	พักเดี่ยว
6-9 , 13-16 , 20-23 , 27-30 ม.ค.	13,999.-	5,500.-
3-6 , 24-27 ก.พ. // 3-6 , 10-13 , 17-20 มี.ค. 61	14,999.-	6,000.-

เนื่องจากเป็นราคาพิเศษ เมื่อท่านเดินทางไปกับคณะแล้ว ขอความกรุณาให้ท่านตามคณะท่องเที่ยวตามรายการ ซึ่งอาจจะมีการเปลี่ยนแปลงตามความเหมาะสม หากท่านต้องการที่จะไม่ท่องเที่ยวตามรายการในแต่ละวัน ทางบริษัทฯ ขอความกรุณาให้ท่านชำระเงินเพิ่ม 3,000 บาท ตลอดการเดินทาง เนื่องจากราคาทัวร์ได้รับการสนับสนุนจากการท่องเที่ยวและร้านค้าต่างๆ

ข้อควรระวัง ท่านใดต้องออกตัวภายในประเทศ (เครื่องบิน รถทัวร์, รถไฟ) กรุณาสอบถามที่เจ้าหน้าที่ก่อนทุกครั้ง หากไม่มีการสอบถามเจ้าหน้าที่บริษัทก่อนทำการซื้อบัตรโดยสารภายในประเทศที่กล่าวไว้ข้างต้น ทางบริษัทจะไม่รับผิดชอบไม่ว่ากรณีใดๆทั้งสิ้น

อัตราค่าบริการดังกล่าวรวม

- ☺ ค่าตั๋วเครื่องบินชั้นที่ศนาจร ไป-กลับ ตามที่ระบุไว้ในรายการ
- ☺ ค่าภาษีสนามบินทุกแห่งตามที่กำหนดไว้ในรายการ
- ☺ ค่าโรงแรมระดับมาตรฐาน (พักห้องละ 2 ท่าน) , อาหารและเครื่องดื่มทุกมื้อ ตามที่ระบุไว้ในรายการ
- ☺ ค่ายานพาหนะ และค่าธรรมเนียมเข้าชมสถานที่ต่างๆ ตามที่ระบุไว้ในรายการ
- ☺ น้ำหนักสัมภาระท่านละไม่เกิน 20 กิโลกรัม, ค่าประกันวินาศภัยเครื่องบินตามเงื่อนไขของแต่ละสายการบินที่มีการเรียกเก็บ
- ☺ ค่าประกันอุบัติเหตุระหว่างการเดินทาง ท่านละไม่เกิน 1,000,000 บาท (ค่ารักษาพยาบาล 500,000 บาท)

อัตราค่าบริการดังกล่าวไม่รวม

- ☹ ทั้งนี้ขอมอบอยู่ในข้อจำกัดที่มีการตกลงไว้กับบริษัทประกันชีวิตค่านั่งเรือเดินทาง และเอกสารต่างด้าวต่างๆ
- ☹ ค่าทำใบอนุญาตกลับเข้าประเทศของคนต่างชาติ หรือ คนต่างด้าว
- ☹ ค่าใช้จ่ายอื่นๆ ที่นอกเหนือจากรายการระบุ อาทิเช่น เครื่องดื่ม ค่าอาหาร ค่าโทรศัพท์ ค่าซักรีด ฯลฯ
- ☹ ค่าภาษีทุกรายการคิดจากยอดบริการ, ค่าภาษีเดินทาง (ถ้ามีการเรียกเก็บ)
- ☹ ค่า VAT 7 % หักภาษี ณ ที่จ่าย 3 %
- ☹ ไกด์ท้องถิ่น คนขับรถ และหัวหน้าทัวร์ ตลอดการเดินทาง 1,500 บาทต่อท่าน

เงื่อนไขการให้บริการ

1. ในการจองครั้งแรก มัดจำท่านละ 8,000 บาท หรือทั้งหมด ส่วนที่เหลือชำระก่อนเดินทาง 15 วัน (ไม่นับรวมวันเสาร์

อาทิตย์ และวันหยุดราชการ)

2. เนื่องจากราคนี้เป็นราคาโปรโมชัน ตัวเครื่องบินการันตีการจ่ายเงินล่วงหน้าเต็ม 100% ซึ่งเมื่อจองและจ่ายมัดจำแล้ว ถ้าผู้จองยกเลิกจะไม่มีคืนค่ามัดจำใดๆ ทั้งสิ้น และในกรณีที่ออกตัวเครื่องบินไปแล้ว หากมีการยกเลิกหรือขอเลื่อนการเดินทาง ผู้จองจะไม่สามารถทำเรื่องขอคืนค่าตัวหรือขอคืนค่าทัวร์ทั้งหมดหรือบางส่วนได้ เว้นแต่
 - 2.1 ผู้จองยกเลิกการเดินทาง แต่สามารถหาผู้เดินทางใหม่มาแทนได้ทันก่อนออกตัวเครื่องบิน บริษัทฯ จะไม่หักค่าใช้จ่ายใดๆ ทั้งสิ้น ถ้ายังไม่มีกรยืนยันวีซ่า หรือมีการเสียค่าใช้จ่ายอื่นใด
 - 2.2 ผู้จองยกเลิกการเดินทาง แต่สามารถหาผู้เดินทางใหม่มาแทนได้ทันก่อนออกตัวเครื่องบิน แต่มีการยืนยันวีซ่าไปแล้วหรือมีค่าใช้จ่ายอื่นใด บริษัทฯ จะหักค่าใช้จ่ายเฉพาะเท่าที่จ่ายไปล่วงหน้าตามจริงเท่านั้น
 - 2.3 ผู้จองยกเลิกการเดินทาง ตัวเครื่องบินได้ออกไปแล้วแต่สามารถหาผู้เดินทางใหม่มาแทนได้ในวันเดิม ผู้ยกเลิกต้องรับผิดชอบชำระค่าธรรมเนียมการเปลี่ยนชื่อตัว 2,000 บาท / ตัว 1 ใบ + ส่วนต่างของภาษีน้ำมันเชื้อเพลิง และบริษัทฯ จะหักค่าใช้จ่ายอื่นๆ เฉพาะเท่าที่ได้จ่ายไปล่วงหน้าตามจริงเช่น ค่าวีซ่า เป็นต้น
3. **เมื่อท่านออกเดินทางไปกับคณะแล้ว ท่านงดการใช้บริการรายการใดรายการหนึ่ง หรือไม่เดินทางพร้อมคณะถือว่าท่านละสิทธิ์ ไม่อาจเรียกร้องค่าบริการ และเงินมัดจำคืน ไม่ว่ากรณีใดๆ ทั้งสิ้น**
4. กรณีที่กองตรวจคนเข้าเมืองทั้งที่กรุงเทพฯ และในต่างประเทศปฏิเสธมิให้เดินทางออก หรือเข้าประเทศที่ระบุในรายการเดินทาง บริษัทฯ ของสงวนสิทธิ์ที่จะไม่คืนค่าบริการไม่ว่ากรณีใดๆ ทั้งสิ้น
5. การยกเลิก
 - 5.1 ยกเลิกก่อนการเดินทาง 30 วันขึ้นไป คืนเงินทั้งหมด
 - 5.2 ยกเลิกก่อนการเดินทาง 15 วันขึ้นไป เก็บค่าใช้จ่าย ท่านละ 10,000 บาท
 - 5.3 ยกเลิกก่อนการเดินทาง 7 – 14 วัน เก็บค่าใช้จ่าย 50% ของราคาทัวร์
 - 5.4 ยกเลิกการเดินทางน้อยกว่า 1 – 6 วัน เก็บค่าใช้จ่ายทั้งหมด 100 % ของราคาทัวร์
 - 5.5 ยกเว้นกรุปที่เดินทางช่วงวันหยุด หรือเทศกาลที่ต้องการันตีมัดจำกับสายการบิน หรือกรุปที่มีการการันตีมัดจำที่พักโดยตรงหรือโดยการผ่านตัวแทนในประเทศหรือต่างประเทศ และไม่อาจขอคืนเงินได้ รวมถึงเที่ยวบินพิเศษเช่น EXTRA FLIGHT และ CHARTER FLIGHT จะไม่มีการคืนเงินมัดจำ หรือค่าทัวร์ ทั้งหมดเนื่องจากค่าตัวเป็นการเหมาจ่ายในเที่ยวบินนั้นๆ

หมายเหตุ

1. จำนวนผู้เดินทางขั้นต่ำผู้ใหญ่ 15 ท่านขึ้นไป เที่ยวบิน, ราคา และรายการอาจมีการเปลี่ยนแปลงได้ตามความเหมาะสม
2. บริษัทฯ มีสิทธิ์ที่จะเปลี่ยนแปลงรายละเอียดบางประการในทัวร์นี้ เมื่อเกิดเหตุสุดวิสัยจนไม่อาจแก้ไขได้
3. รายการท่องเที่ยวสามารถเปลี่ยนแปลงได้ตามความเหมาะสม โดยคำนึงถึงผลประโยชน์ของผู้เดินทางเป็นสำคัญ

4. บริษัทฯ ไม่รับผิดชอบค่าเสียหายในเหตุการณ์ที่เกิดจากสายการบิน ภัยธรรมชาติอุบัติเหตุและอื่นๆที่อยู่นอกเหนือการควบคุมของทางบริษัทฯหรือค่าใช้จ่ายเพิ่มเติมที่เกิดขึ้นทางตรงหรือทางอ้อม เช่น การเจ็บป่วย, การถูกทำร้าย, การสูญหาย, ความล่าช้า หรือจากอุบัติเหตุต่างๆ
5. ทางบริษัทฯ จะไม่รับผิดชอบใดๆ ทั้งสิ้นหากเกิดกรณีความล่าช้าจากสายการบิน, การประท้วง, การนัดหยุดงาน, การก่อจลาจล หรือกรณีที่ท่านถูกปฏิเสธ การเข้าหรือออกเมืองจากเจ้าหน้าที่ตรวจคนเข้าเมือง หรือเจ้าหน้าที่กรมแรงงานทั้งจากไทย และต่างประเทศซึ่งอยู่นอกเหนือความรับผิดชอบของบริษัทฯ
6. หากไม่สามารถไปเที่ยวในสถานที่ที่ระบุใน โปรแกรมได้อันเนื่องมาจากธรรมชาติ ความล่าช้า และความผิดพลาดจากทางสายการบินจะ ไม่มีการคืนเงินใดๆทั้งสิ้นแต่ทั้งนี้ทางบริษัทฯจะจัดหารายการเที่ยวสถานที่อื่นๆมาให้โดยขอสงวนสิทธิ์การจัดหา นี้โดยไม่แจ้งให้ทราบล่วงหน้า
7. ราคานี้คิดตามราคาตั๋วเครื่องบินในปัจจุบันหากราคาตั๋วเครื่องบินปรับสูงขึ้น บริษัทฯสงวนสิทธิ์ที่จะปรับราคาตั๋วเครื่องบินตามสถานการณ์ดังกล่าว
8. หนังสือเดินทางต้องมีอายุเหลือใช้งานไม่น้อยกว่า 6 เดือน และบริษัทฯ รับเฉพาะผู้มีจุดประสงค์เดินทางเพื่อท่องเที่ยวเท่านั้น
9. ทางบริษัทฯ จะไม่รับผิดชอบใดๆ ทั้งสิ้น หากท่านใช้บริการของทางบริษัทฯ ไม่ครบ อาทิ ไม่เที่ยวบางรายการ, ไม่ทานอาหารบางมื้อ เพราะค่าใช้จ่ายทุกอย่าง ทางบริษัทฯ ได้ชำระค่าใช้จ่ายให้ตัวแทนต่างประเทศแบบเหมาขาดก่อนออกเดินทางแล้ว
10. ทางบริษัทฯ จะไม่รับผิดชอบใดๆ ทั้งสิ้น หากเกิดสิ่งของสูญหายจากการโจรกรรม และ/หรือ เกิดอุบัติเหตุที่เกิดจากความประมาทของตัวนักท่องเที่ยวเอง
11. เนื่องจากตั๋วเครื่องบินเป็นตั๋วราคาพิเศษ เมื่อออกตั๋วไปแล้วในกรณีที่ท่านไม่สามารถเดินทางพร้อมคณะไม่ว่าด้วยเหตุผลใดก็ตาม ตั๋วเครื่องบินไม่สามารถนำมาเลื่อนวันหรือคืนเงินได้
12. เมื่อท่านตกลงชำระเงินไม่ว่าทั้งหมดหรือบางส่วนกับทางบริษัทฯ ทางบริษัทฯ จะถือว่าท่านได้ยอมรับในเงื่อนไขข้อตกลงต่างๆ ที่ได้ระบุไว้แล้วทั้งหมด
13. ในกรณีที่ลูกค้าต้องออกตัวโดยสารภายในประเทศ กรุณาติดต่อเจ้าหน้าที่ของบริษัทฯ ก่อนทุกครั้ง มิฉะนั้นทางบริษัทฯ จะไม่รับผิดชอบค่าใช้จ่ายใดๆ ทั้งสิ้น