

# ไต้หวัน อาลีซาน สบายใจ 4วัน3คืน

เริ่มต้น **21,999**

เดินทางโดยสายการบินแห่งชาติไต้หวัน

**NO  
VISA**



**CHINA AIRLINES**

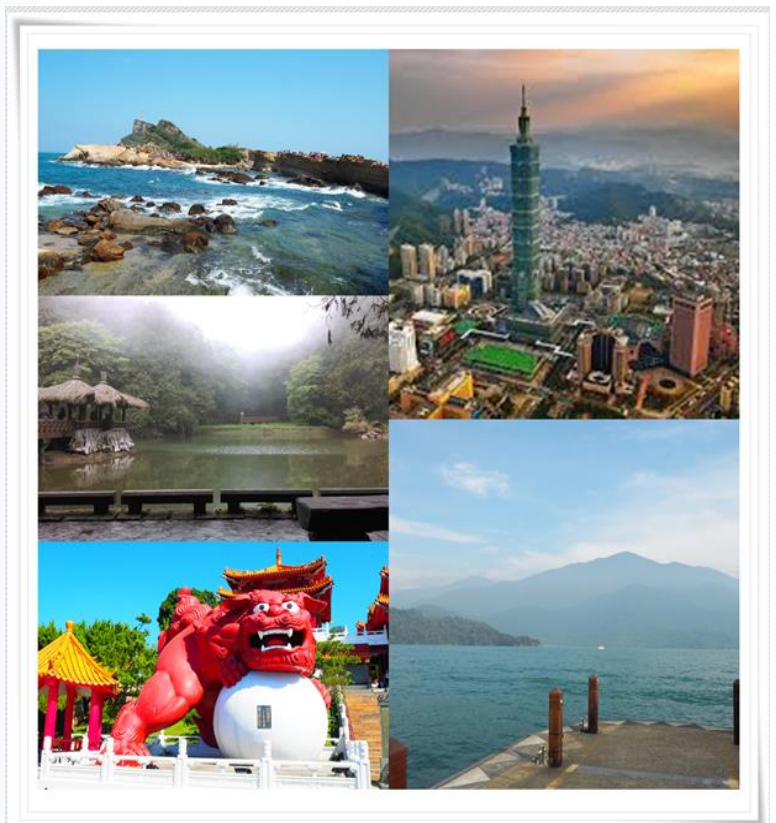


**พิเศษ แชน้ำแร่ส่วนตัวภายในห้องพัก**

**สุขใจด้วยราคาพิเศษ**

- ขึ้นเครื่องสนามบินสุวรรณภูมิ
- บินเช้า กลับ มืด เทียว สุดคุ้ม
- น้ำหนักกระเป๋า 30 กิโลกรัม
- บริการอาหารร้อนบนเครื่อง
- อาหารครบทุกมื้อ
- เทียวครบ 4 เมืองชื่อดัง

ไทเป ไถจง เจียวอี้ จีหลง



<b>วันแรก</b>	<b>กรุงเทพฯ-ไทเป – หมู่บ้านสายรุ้ง-เจียอี้</b>
<b>06.00</b>	พร้อมกันที่ ท่าอากาศยานสุวรรณภูมิ อาคารผู้โดยสารขาออก ระหว่างประเทศ ชั้น 4 ประตู 8 เกาน์เตอร์ S สายการบิน <b>CHINA AIRLINES</b> เจ้าหน้าที่ คอยอำนวยความสะดวกตรวจเช็คเอกสารและสัมภาระ ก่อนการเดินทาง
<b>08.30</b>	นำท่านออกเดินทางสู่ นครไทเป ประเทศไต้หวัน โดยสายการบิน <b>CHINA AIRLINES</b> เที่ยวบินที่ CI 838 บริการอาหารและเครื่องดื่มบนเครื่อง ระหว่างการเดินทาง
<b>13.00</b>	ถึงท่าอากาศยาน เกาหยวน เมืองไทเป ประเทศไต้หวัน หลังจากผ่านพิธีการตรวจคนเข้าเมือง และศุลกากรเรียบร้อยแล้ว รถโค้ชปรับอากาศ พร้อม มัคคุเทศก์ท้องถิ่น
<b>เย็น</b>	นำท่านเดินทางสู่ เมืองไถจง ซึ่งตั้งอยู่ในภาคตะวันตกของเกาะไต้หวัน ระหว่างทางให้ท่านได้สัมผัสธรรมชาติและทัศนียภาพของไต้หวันตลอดสองข้างทางที่รถวิ่งผ่าน เมืองไถจง เป็นเมืองที่ใหญ่เป็นอันดับ 3 ของมณฑลไต้หวัน ปัจจุบันเป็นศูนย์กลางวัฒนธรรม ทางการศึกษา เศรษฐกิจและการคมนาคมในภาคกลางของ เกาะไต้หวัน และยังเป็นศูนย์วัฒนธรรมทางพุทธศาสนาของไต้หวัน เมือง ไถจง เป็นเมืองที่สะอาดที่สุดในไต้หวัน เพื่อท่านเดินทางสู่ หมู่บ้านสายรุ้ง หมู่บ้านเล็กๆแต่มากรสแห่งของเมืองไถจง เดิมถูกสร้างขึ้นเพื่อเป็นบ้านพักทหาร แต่กลายเป็นที่อยู่อย่างถาวร และมีความเจริญงอกงาม ทำให้ต่อมา นายหวง หยุง ฝู (Huang Yung-fu) ทหารผ่านศึกที่ได้สร้างภาพวาดที่ถือเป็นส่วนหนึ่งของภูมิทัศน์ทางวัฒนธรรมที่สวยงาม และ สร้างความมีชีวิตชีวาจากสีสันของภาพวาดที่เริ่มจากบ้านหลังหนึ่ง ไปสู่บ้านอีกหลายๆหลังในเขตหมู่บ้านสายรุ้ง โดยภาพวาดส่วนใหญ่จะเกี่ยวกับบุคคลที่มีชื่อเสียงในทีวี, พิษสัตว์ นก, กระบือ และคนพื้นเมือง เป็นต้น นำท่านเดินทางลงจากเขามาสู่เมืองเจียอี้ ซึ่งเป็นเมือง ที่เป็นที่ตั้งของอุทยานอาลีซาน
	รับประทานอาหารเย็น เมนูพิเศษ สเต็กจานร้อนพร้อมสลัดบาร์
	จากนั้น นำท่านเข้าสู่ที่พัก <b>EVER DELIGHTFUL BUSINESS HOTEL 3.5*</b> หรือเทียบเท่า ให้ท่านได้พักผ่อนตามอัธยาศัย
<b>วันที่สอง</b>	<b>อุทยานแห่งชาติอาลีซาน-เมืองไถจง-ชิมชาอุหลง-ฝงเจียไนท์มาร์เก็ต</b>
<b>เช้า</b>	รับประทานอาหารเช้า ณ โรงแรมที่พัก
<b>เที่ยง</b>	หลังอาหาร นำท่านเดินทางสู่ อุทยานแห่งชาติอาลีซาน ซึ่งเป็นจุดท่องเที่ยวที่สำคัญและสวยงาม อีกที่หนึ่งของเกาะไต้หวันในทุกท่านไม่ควรพลาด นำท่านเที่ยว ชมธรรมชาติบนเทือกเขาอาลีซาน สัมผัสอากาศบริสุทธิ์ ขึ้นชมทะเลหมอก ต้นไม้ใหญ่ที่มีอายุ 3,000 ปี ฯลฯ ชม สวนสนพันปี ที่มีสนหลากหลายนานาพันธุ์ มีความสวยงามที่แตกต่างกันไป ซึ่งต้นสนแต่ละต้นมีอายุมากกว่าร้อยปี ให้ท่านได้ชื่นชมธรรมชาติและ ถ่ายรูปเป็นที่ระลึก
<b>ค่ำ</b>	หลังจากนั้นนำท่าน ชิมชาอุหลงภูเขาสูง ที่มีชื่อเสียงของไต้หวัน
	รับประทานอาหารเที่ยง เมนูอาหารจีนพื้นเมือง
	หลังรับประทานอาหาร นำท่านเดินทางสู่ เมืองไถจง ระหว่างทางท่านจะได้ชมทิวทัศน์สองข้างทางที่สวยงาม นำท่านช้อปปิ้ง ตลาดฝงเจียไนท์มาร์เก็ต เป็นตลาดที่มีชื่อเสียงของเมืองไถจงและ เป็นตลาดคนเดินที่มีร้านค้าครบครันจำหน่าย เช่น อาหารทานเล่นสไตล์ไต้หวัน อิสระช้อปปิ้งตามอัธยาศัย จนถึงเวลานัดพบ
	รับประทานอาหารเย็น เมนูพิเศษ สุกี้ชาบู เขียนเย่
	จากนั้น นำท่านเดินทางเข้าสู่ที่พัก <b>FRESH FIELDS 5*</b> แช่น้ำแร่ส่วนตัวภายในห้องพัก

**วันที่สาม**      **ล่องเรือทะเลสาบสุรียันจันตรา- วัดพระถังซัมจั๋ง-วัดเหวินหวู่- เมืองไทเป-ชิมพายลับประด-ตึกไทเป101**  
**(ไม่รวมบัตรขึ้นตึก)-อาบน้ำแร่ในโรงแรม**

**เช้า**                      รับประทานอาหารเช้า ณ โรงแรมที่พัก

นำท่านล่องเรือชมความงามทะเลสาบสุรียันจันตรา ซึ่งมีความงดงามราวกับภาพวาด เปรียบเสมือนสวิสเซอร์แลนด์แห่งไต้หวัน ตั้งอยู่ในเขตชนบทขนาดเล็ก เน้นชนนแลชินิกแอเรีย ซึ่งการท่องเที่ยวไต้หวันได้ก่อตั้งขึ้นเมื่อวันที่ 24 มกราคม 2000 เพื่อบูรณะเมืองจากแผ่นดินไหวครั้งใหญ่เมื่อวันที่ 21 กันยายน 1999 รวมความหลากหลายทางธรรมชาติ จากผืนน้ำผู้ยอดเขา ที่นับจากความสูงระดับ 600-2000 เมตร มีความยาว 33 กิโลเมตร เป็นทะเลสาบที่มีภูเขาสลับซับซ้อนล้อมรอบ ทำให้ตัวทะเลสาบมองดูคล้ายพระอาทิตย์และพระจันทร์เสี้ยว ซึ่งเป็นที่มาของนามอันไพเราะว่า “สุรียัน-จันตรา” จากนั้นนำท่าน **นมัสการอัฐิของพระถังซำจั๋ง** ที่ได้อัญเชิญ อัฐิธาตุกลับมาที่วัดเสวียนกง เมื่อปี ค.ศ. 1965

**เที่ยง**                      รับประทานอาหารกลางวัน ณ กัดตาคาร **เมนูปลาประดานาชิบตี**

หลังอาหาร นำท่านหลังจากนั้นนมัสการ **ศาลเจ้าขงจื้อและศาลเจ้ากวนอู ณ วัดเหวินหวู่** ซึ่งถือเป็นเทพเจ้าแห่งภูมิปัญญาและเทพเจ้าแห่งความซื่อสัตย์ นำท่านเดินทางสู่**เมืองไทเป** เพื่อนำท่านเดินทางสู่ **ร้านขนมพายลับประด**ชื่อดังเพื่อให้ทุกท่านได้เลือกซื้อของฝากอันขึ้นชื่อของไต้หวัน จากนั้นนำท่านชม **ตึกไทเป 101 (ไม่รวมบัตรขึ้นตึก)** ให้ท่านได้ถ่ายรูปกับนวัตกรรมด้านวิศวกรรม และศักยภาพทาง เทคโนโลยีของไต้หวัน สัญลักษณ์ ของเมืองไทเปมีความสูงถึง 508 เมตร ได้รับการออกแบบโดยวิศวกรชาวไต้หวันภายใน ตัวอาคารมี ลูกตุ้มขนาดใหญ่หนักกว่า 660 ตันทำหน้าที่กันการสั่นสะเทือนของ แผ่นดินไหว และ มีการตั้งระบบป้องกันวิ นาศกรรมทางอากาศ อย่างดี ตัวอาคารมองดู คล้ายปล้องไม้ 8 ปล้องต่อกัน และยังมีลิฟท์ที่ เร็วที่สุดในโลก ด้วยความเร็ว 1,010 เมตร ต่อนาที

**เย็น**                      รับประทานอาหารเย็น **เมนูพิเศษ เสี่ยวหลงเปา**

หลังอาหาร นำท่านเดินทางเข้าสู่ที่พัก **พัก TAO GARDEN HOTEL 4\*** หรือเทียบเท่า

ให้ท่านได้พักผ่อนแช่น้ำแร่ส่วนตัวภายในห้องตามอัชชาศัย

**วันที่สี่**                      **หมู่บ้านโบราณจิวเฟิ่น-อุทยานเหย่หลิว-ศูนย์สร้อย germanium- อนุสรณ์สถานเจียงไคเช็ค**  
**ซีเหมินติง -กรุงเทพฯ**

**เช้า**                      รับประทานอาหารเช้า ณ โรงแรมที่พัก

นำท่านเดินทางสู่ นำท่านสัมผัสบรรยากาศ **ถนนเก่าจิวเฟิ่น** ที่ตั้งอยู่บริเวณไหล่เขาใน เมืองจีหลง จิวเฟิ่น เป็นแหล่งเหมืองทอง ที่มีชื่อเสียงตั้งแต่สมัยโบราณ ปัจจุบันเป็นสถานที่ท่องเที่ยวที่สำคัญแห่งหนึ่ง เพราะนอกจากจะเป็นถนนคนเดินเก่าแก่ที่มีชื่อเสียง ที่สุดในไต้หวัน ให้ท่านได้เพลิดเพลินบรรยากาศแบบดั้งเดิมของร้านค้า ร้านอาหารของชาวไต้หวันในอดีตและยังสามารถชื่นชมวิวทิวทัศน์รวมทั้งเลือกชิมและซื้อชาจากร้านค้าที่มีอยู่มากมายอีกด้วย นำท่านไปยัง **อุทยานเหย่หลิว** จุดเหนือสุดของไต้หวัน มีลักษณะเป็นแหลมทอดยาว ออกไปในทะเล เป็นชายหาดที่มีชื่อเสียง เต็มไปด้วยโขดหินที่มีรูปร่างแปลกตาและงดงาม เกิดจากการกัดกร่อนของน้ำทะเล ลมทะเล และการเคลื่อนตัวของเปลือกโลกเมื่อหลายล้านปีก่อนทำให้เกิดการทับถมของแนวหินตามชายฝั่งในรูปร่างที่แตกต่างกัน

ประกอบด้วยโขดหิน ชะง่อนทราย รูปร่างต่างๆ เช่น ร่องเท้าเทพธิดา ,เทียน ,ดอกเห็ดเต้าหู้รังผึ้ง และที่โดดเด่นมีชื่อเสียงมากที่สุดก็คือ **“เศียรราชินี”**

**เที่ยง**                      รับประทานอาหารเที่ยง ณ ห้องอาหาร **เป็นอาหารจีนซีฟู้ด**

หลังจากนั้นนำท่านเดินทางต่อ **ชมศูนย์ germanium** เป็นสร้อย มีพลังพิเศษช่วยในการปรับสมดุลใน ซึ่งสามารถปรับ

สภาพประจวบ บวกในร่างกายให้สมดุล ร่างกายเป็นปรกติ ระบบไหลเวียนโลหิตดี ช่วยให้การสดชื่น ลดอาการปวดเมื่อยและนอกจากนั้นยังมีนาฬิกาหลายแบรนด์จากทั่วโลกให้ท่านได้เลือกชมนำท่าน เดินทางถึง อนุสรณ์สถานเจียงไคเช็ค ซึ่งเป็นแหล่งรวม รูปภาพ สิ่งของต่างๆ ที่เป็นประวัติแทบทั้งหมดเกี่ยวกับ ท่านนายพล เจียง ไค เช็ค ตั้งแต่สมัยที่ยังเป็นลูกศิษย์ ดร.ซุนยัตเซ็นจนท่านได้ก้าวมาสู่ตำแหน่งผู้นำประเทศ ท่านจะได้พบกับการเปลี่ยนเวรทหารรักษาการณ์นำท่านนายพล เจียง ไค เช็ค ซึ่งจะมีขึ้นทุก 1 ชั่วโมง บนชั้น 4 ของอนุสรณ์แห่งนี้ หลังจากนั้นให้ท่านได้ช้อปปิ้ง ตลาดซีเหมินติง หรือที่คนไทยเรียกว่า สยามสแควร์เมืองไทย มีทั้งแหล่งเสื้อผ้าแบรนด์ เนมสไตล์ วัลรูน กระเป๋า ของฝากคนที่ท่านรัก รองเท้ายี่ห้อต่าง อาทิ ONITSUKA TIGER แบรินด์ที่ดังของญี่ปุ่น รวมทั้งยี่ห้อต่างๆ เช่น, NEW BALANCE , PUMA,ADIDAS, NIKE แต่ในส่วนของราคาที่ประเทศได้หวั่น ถือว่าถูกที่สุด อิสระช้อปปิ้งตามอัธยาศัย

- ค่า** รับประทานอาหารค่ำ อาหารจีนพื้นเมือง
- หลังรับประทานอาหารเช้า นำทุกท่านเดินทาง สู่ สนามบินเถาหยวน เพื่อตรวจเช็คเอกสารและสัมภาระ
- 22.25** ออกเดินทางกลับสู่ กรุงเทพฯ โดยสายการบิน CHINA AIRLINES เที่ยวบินที่ CI 837
- 01.15** ถึงท่าอากาศยาน สุวรรณภูมิ โดยสวัสดิภาพ

## เงื่อนไขและราคา

ช่วงการเดินทาง	ผู้ใหญ่พัก ห้องละ 2 ท่าน	เด็กอายุต่ำกว่า 12 ปี พักกับผู้ใหญ่ 1 ท่าน	เด็กอายุต่ำกว่า 12 ปี พักกับผู้ใหญ่ 2 ท่าน มีเตียงเสริม	เด็กอายุต่ำกว่า 12 ปี พักกับผู้ใหญ่ 2 ท่าน ไม่มีเตียงเสริม	พักท่านเดียว จ่ายเพิ่ม
20 – 23 JAN'18	20,999	20,999	20,999	19,999	3,700
26 – 29 JAN'18	21,999	21,999	21,999	20,999	3,700
08 – 11 FEB'18	21,999	21,999	21,999	20,999	3,700
24 – 27 FEB'18	21,999	21,999	21,999	20,999	3,700
03 – 06 MAR'18	22,999	22,999	22,999	21,999	3,700
29MAR-01APR'18	22,999	22,999	22,999	21,999	3,700
20 – 23 APR'18	23,999	23,999	23,999	22,999	3,700
21 – 24 APR'18	23,999	23,999	23,999	22,999	3,700
27 – 30 APR'18	23,999	23,999	23,999	22,999	3,700
29APR-02MAY'18	23,999	23,999	23,999	22,999	3,700
01 – 04 MAY'18	23,999	23,999	23,999	22,999	3,700
05 – 08 MAY'18	23,999	23,999	23,999	22,999	3,700
12 – 15 MAY'18	23,999	23,999	23,999	22,999	3,700
19 – 22 MAY'18	23,999	23,999	23,999	22,999	3,7900
23 – 26 MAY'18	23,999	23,999	23,999	22,999	3,700

25 – 28 MAY'18	23,999	23,999	23,999	22,999	3,700
27 – 30 MAY'18	23,999	23,999	23,999	22,999	3,700
30MAY–02 JUN'18	23,999	23,999	23,999	22,999	3,700
02 – 05 JUN'18	23,999	23,999	23,999	22,999	3,700
09 – 12 JUN'18	23,999	23,999	23,999	22,999	3,700
16 – 19 JUN'18	23,999	23,999	23,999	22,999	3,700
20 – 23 JUN'18	23,999	23,999	23,999	22,999	3,700
27 – 30 JUN'18	23,999	23,999	23,999	22,999	3,700
07 – 10 JUL'18	23,999	23,999	23,999	22,999	3,700
14 – 17 JUL'18	23,999	23,999	23,999	22,999	3,700
18 – 21 JUL'18	23,999	23,999	23,999	22,999	3,700
21 – 24 JUL'18	23,999	23,999	23,999	22,999	3,700
02 – 05 SEP'18	23,999	23,999	23,999	22,999	3,700
15 – 18 SEP'18	23,999	23,999	23,999	22,999	3,700
22 – 25 SEP'18	23,999	23,999	23,999	22,999	3,700
29SEP-02OCT'18	23,999	23,999	23,999	22,999	3,700
06 – 09 OCT'18	23,999	23,999	23,999	22,999	3,700

**\*\*กรุณาอ่านสัณนิษฐานก่อนจอง** เนื่องจากการเดินทางเข้าได้หวั่น โดยการยกเว้นวีซ่าให้กับประเทศไทยนั้น สามารถใช้ได้แต่หนังสือเดินทางทั่วไป หากท่านใดใช้หนังสือเดินทางข้าราชการ ต้องแจ้งให้บริษัททราบล่วงหน้า เนื่องจาก หนังสือเดินทางข้าราชการไทย ไม่ได้รับการยกเว้นวีซ่า (ต้องยื่นวีซ่าเท่านั้นถึงสามารถเข้าได้หวั่นได้) หากท่านใดส่งสำเนาหนังสือเดินทางให้กับบริษัทในวันจองทัวร์ และถ้าหากวันที่เดินทางท่านไม่ได้ใช้หนังสือเดินทางเล่มที่ให้สำเนาให้กับบริษัท หรือนำหนังสือเดินทางประเภทอื่นมาใช้ โดยไม่แจ้งให้ทางบริษัท ทราบล่วงหน้า ทางบริษัทไม่สามารถรับผิดชอบใดๆได้ หากท่านโดนปฏิเสธ จากสายการบิน หรือตำรวจตรวจคนเข้าเมืองทั้งไทยและได้หวั่น จึงเรียนให้ท่านลูกค้าทุกท่านรับทราบ และอายุของหนังสือเดินทางต้องมากกว่า 6 เดือน นับจากวันที่เดินทางเพื่อตรวจสอบความถูกต้องของหนังสือเดินทางของตัวเอง

**ราคานี้ รวมภาษีน้ำมันและประกันวินาศภัยของสายการบินแล้ว หากมีการประกาศเพิ่มขึ้นหลังจาก**

**วันที่ 1 พฤศจิกายน 2560 ทางบริษัทฯ จะเรียกเก็บตามจริง\*\***

**\*\*กรุ๊ป 15 ท่านออกเดินทาง\*\***

**\*\*หนังสือเดินทางข้าราชการ ไม่ได้รับการยกเว้นวีซ่าได้หวั่น หากใช้หนังสือข้าราชการเดินทางต้อง ยื่นวีซ่าเท่านั้น\*\***

สำหรับผู้เดินทางที่อายุไม่ถึง 18 ปี และไม่ได้เดินทางกับบิดา มารดา ต้องมีจดหมายยินยอมให้บุตรเดินทางไปต่างประเทศจากบิดาหรือมารดาแนบมาด้วย

หมายเหตุ

1. บริษัทฯ สงวนสิทธิ์ที่จะไม่รับผิดชอบต่อค่าชดเชยความเสียหาย ไม่ว่าจะกรณีที่เกิดจากตรวจคนเข้าเมืองของไทยไม่อนุญาตให้เดินทางออกหรือกองตรวจคนเข้าเมืองของแต่ละประเทศไม่อนุญาตให้เข้าเมือง
2. บริษัทฯ สงวนสิทธิ์ในการที่จะไม่รับผิดชอบต่อค่าชดเชยความเสียหาย อันเกิดจากเหตุสุดวิสัยที่ทาง บริษัทฯ ไม่สามารถควบคุมได้ เช่น การนัดหยุดงาน, จลาจล, การล่าช้าหรือยกเลิกของเที่ยวบิน



3. บริษัทฯ สงวนสิทธิ์ในการเปลี่ยนแปลงโปรแกรมรายการท่องเที่ยว โดยไม่ต้องแจ้งให้ทราบล่วงหน้า
4. บริษัทฯ สงวนสิทธิ์ในการเปลี่ยนแปลงอัตราค่าบริการ โดยไม่ต้องแจ้งให้ทราบล่วงหน้า
5. คณะผู้เดินทางจำนวน 15 ท่าน ขึ้นไปจึงออกเดินทางในกรณีที่มีจำนวนผู้เดินทางไม่ถึง 15 ท่านไม่มีหัวหน้าทัวร์ไทยร่วมเดินทางด้วย โดยทางบริษัทฯ จะแจ้งให้ท่านทราบล่วงหน้า 14 วันก่อนการเดินทาง

**\*\*\* ในกรณีที่ลูกค้าต้องออกตัวโดยสารภายในประเทศหรือออกตัวโดยสารเอง กรุณาติดต่อเจ้าหน้าที่ของบริษัทฯ ก่อนทุกครั้ง มิฉะนั้น ทางบริษัทฯ จะไม่ขอรับผิดชอบค่าใช้จ่ายใดๆ ทั้งสิ้น \*\*\***

โปรแกรมและรายละเอียดของการเดินทางอาจมีการเปลี่ยนแปลงได้ ทั้งนี้ขึ้นอยู่กับภาวะอากาศ และเหตุสุดวิสัยต่าง ๆ ที่ไม่สามารถคาดการณ์ล่วงหน้าโดยทางบริษัทฯ ผลประโยชน์และความปลอดภัยของผู้ร่วมเดินทางเป็นสำคัญ

### อัตรานี้รวม

1. ค่าตัวเครื่องบิน ชั้นนักท่องเที่ยว ( Economy Class ) ที่ระบุวันเดินทางไป-กลับพร้อมคณะ (ในกรณีมีความ
2. ประสงค์อยู่ต่อ จะมีค่าใช้จ่ายที่ทางสายการบินกำหนด
3. ค่าภาษีสนามบินทุกแห่งตามรายการ
4. ค่ารถโค้ชปรับอากาศนำเที่ยวตามรายการ พร้อมคนขับรถที่ชำนาญเส้นทาง
5. ค่าห้องพักในโรงแรมตามที่ระบุในรายการหรือเทียบเท่า (2 ท่านต่อ1ห้อง)
6. ค่าอาหารตามที่ระบุในรายการ
7. ค่าเข้าชมสถานที่ท่องเที่ยวตามรายการ
8. ค่ากระเป๋าเดินทางท่านละ 2 ใบ (น้ำหนัก 30 กิโลกรัม)
9. ค่ามัคคุเทศก์ของบริษัทดูแลตลอดการเดินทาง
11. ค่าประกันอุบัติเหตุคุ้มครองในระหว่างการเดินทาง คุ้มครองในวงเงินท่านละ 1,000,000 บาท \*ทั้งนี้ขึ้นอยู่กับข้อกำหนดที่มีการตกลงไว้กับ บริษัทประกันชีวิต \*(สำหรับผู้สูงอายุ 70 ปี ขึ้นไป วงเงินประกัน ท่านละ 500,000 บาท ค่ารักษาอยู่ในข้อกำหนดการตกลงไว้กับบริษัทประกันชีวิต ตามเงื่อนไขของกรมธรรม์)

### อัตราไม่รวม

1. ค่าทิปไกด์ท้องถิ่นและคนขับรถ
2. ค่าธรรมเนียมการจัดทำหนังสือเดินทาง
3. ค่าใช้จ่ายส่วนตัว อาทิเช่น ค่าเครื่องสำอางที่สั่งพิเศษ , ค่าโทรศัพท์ , ค่าซักรีด, ค่าธรรมเนียมหนังสือเดินทาง,ค่าน้ำหนักเกินจากทางสายการบิน กำหนดเกินกว่า 30 กก.และมากกว่า 1 ชิ้น, ค่ารักษาพยาบาล กรณีเกิดการเจ็บป่วยจากโรคประจำตัว, ค่ากระเป๋าเดินทางที่ชำรุดหรือของมีค่าที่สูญหายในระหว่างการเดินทาง เป็นต้น
4. ค่าภาษีมูลค่าเพิ่ม 7% และภาษีหัก ณ ที่จ่าย 3%
5. ค่าธรรมเนียมน้ำมันและภาษีสนามบิน ในกรณีที่สายการบินมีการปรับขึ้นราคา
6. ค่าธรรมเนียมวีซ่า
7. ค่าทิปไกด์และคนขับรถ ท่านละ **800 NTD** / ท่าน /ทริป (ลูกค้าเด็กชำระเงินเท่าผู้ใหญ่), ค่าทิปหัวหน้าทัวร์แล้วแต่ความประทับใจ

### เงื่อนไขในการสำรองที่นั่ง

- กรุณาจองล่วงหน้าพร้อมสำเนาพาสปอร์ตชำระงวดแรก 8,000 บาท ก่อนการเดินทาง **พร้อมสำเนาหนังสือเดินทาง ที่มีอายุเหลืออย่างน้อย 6 เดือน นับจากวันที่เดินทาง**
- **งวดที่สอง ก่อนเดินทาง 21 วัน**

### การยกเลิกสำหรับการจอง

- \* สำหรับผู้โดยสารที่ทางบริษัทฯ เป็นผู้ยื่นวีซ่าให้ เมื่อผลวีซ่าผ่านแล้วมีการยกเลิกการเดินทาง
- \* ยกเลิกก่อนการเดินทาง 35วันขึ้นไป คืนเงินทั้งหมด
- \* ยกเลิกก่อนการเดินทาง 30วันขึ้นไป คืนเงินทั้งหมด ยกเว้นมัดจำ
- \* ยกเลิกก่อนการเดินทาง 20ขึ้นไป ขอสงวนสิทธิ์คืนเงินในทุกกรณี
- \* เปลี่ยนวันเดินทาง กรุณาแจ้งมากกว่า 25 วันก่อนการเดินทาง หากแจ้งน้อยกว่า 25 วัน ขอสงวนสิทธิ์การเปลี่ยนวันเดินทาง

### หมายเหตุ

1. บริษัทฯ ขอสงวนสิทธิ์ยกเลิกการเดินทางก่อนล่วงหน้า 14 วัน ในกรณีที่ไม่สามารถทำวีซ่าได้อย่างน้อย 15 ท่าน และ/หรือ ผู้ร่วมเดินทางในคณะไม่สามารถผ่านการพิจารณาวีซ่าได้ครบ 15 ท่านหรือคณะผู้เดินทางไม่ครบ 15 ท่านในกรณีที่บริษัทฯ ยินดีคืนเงินให้ทั้งหมด (ยกเว้นค่าธรรมเนียมวีซ่าซึ่งได้ชำระไว้กับทางสถานทูตแล้ว) หรือจัดหาคณะทัวร์อื่นให้ถ้าต้องการ
2. บริษัทฯ ขอสงวนสิทธิ์ที่จะเปลี่ยนแปลงรายละเอียดบางประการในทัวร์นี้ เมื่อเกิดเหตุจำเป็นสุดวิสัยจนไม่อาจแก้ไขได้ และจะไม่รับผิดชอบใดๆ ในกรณีที่สูญหาย สูญเสีย หรือได้รับบาดเจ็บที่นอกเหนือความรับผิดชอบของหัวหน้าทัวร์และอุบัติเหตุสุดวิสัยบางประการ เช่น การนัดหยุดงาน, ภัยธรรมชาติ, การจลาจลต่างๆ เป็นต้น

### ข้อมูลเพิ่มเติมเรื่องตัวเครื่องบิน

- ในการเดินทางเป็นหมู่คณะ ผู้โดยสารจะต้องเดินทางไป-กลับพร้อมกัน หากต้องการเคลื่อนวันเดินทางกลับ ท่านจะต้องชำระค่าใช้จ่ายส่วนต่างที่สายการบิน และบริษัททัวร์เรียกเก็บและการจัดที่นั่งของกรุ๊ป เป็นไปโดยสายการบินเป็นผู้กำหนด ซึ่งทางบริษัทฯ ไม่สามารถเข้าไปแทรกแซงได้ และในกรณียกเลิกการเดินทาง และได้ดำเนินการ ออกตั๋วเครื่องบินไปแล้ว (กรณีตัว REFUND ได้) ผู้เดินทางต้องรอ REFUND ตามระบบของสายการบินเท่านั้น

### ข้อมูลเพิ่มเติมเรื่องโรงแรมที่พัก

1. เนื่องจากการวางแผนห้องพักของแต่ละโรงแรมแตกต่างกัน จึงอาจทำให้ห้องพักแบบห้องเดี่ยว (Single) และห้องคู่ (Twin/Double) และห้องพักแบบ 3 ท่าน (Triple Room) ห้องพักอาจจะไม่ติดกัน
2. กรณีที่มีงานจัดประชุมนานาชาติ (Trade Fair) หรือเทศกาล เป็นผลให้ค่าโรงแรมสูงขึ้นมากและห้องพักอาจเต็ม บริษัทฯขอสงวนสิทธิ์ในการปรับเปลี่ยนเพื่อให้เกิดความเหมาะสม
3. โรงแรมที่ได้เห็นทุกโรงแรมจะมี Wifi หรือสาย Land บริการอินเทอร์เน็ต, ไคร์เป้าผม, กาน้ำร้อน บริการให้ฟรี

### การเดินทางเป็นครอบครัว

หากท่านเดินทางเป็นครอบครัวใหญ่ หรือเดินทางพร้อมสมาชิกในครอบครัวที่ต้องการได้รับการดูแลเป็นพิเศษ (Wheelchair), เด็ก, และผู้สูงอายุ มีโรคประจำตัว ไม่สะดวกในการเดินทางท่องเที่ยวด้วยกัน ท่านและครอบครัวต้องให้การดูแลสมาชิกภายในครอบครัวของท่านเอง เนื่องจากการเดินทางเป็นหมู่คณะ หัวหน้าทัวร์มีความจำเป็นต้องดูแลคณะทัวร์ทั้งหมด

### เอกสารประกอบการขอวีซ่าได้วัน

**\*\*\*สำหรับหนังสือเดินทางไทย สามารถเข้าประเทศได้วันได้โดยไม่ต้องขอวีซ่า**

**หากเป็นหนังสือเดินทางราชการไทยเล่มสีน้ำเงิน ต้องขอวีซ่าได้วันตามปกติ เอกสารดังนี้**

#### 1. หนังสือเดินทาง (Passport)

- ต้องมีอายุการใช้งานเหลือไม่น้อยกว่า 6 เดือน นับจากวันเดินทาง (สำหรับท่านที่มีหนังสือเดินทางเล่มเก่า กรุณานำมาประกอบการยื่นวีซ่าด้วย เพื่อความสะดวกในการพิจารณาวีซ่าของท่าน)
- หนังสือเดินทาง ต้องมีหน้าเหลือสำหรับประทับวีซ่าอย่างน้อย 2 หน้า

## 2.รูปถ่าย

- รูปถ่ายสีหน้าตรงขนาด 2 x 1.5 นิ้ว จำนวน 2 ใบ
- (ใช้รูปสีพื้นหลังขาว ถ่ายไว้ไม่เกิน 6 เดือน , สติกเกอร์ใช้ไม่ได้,
- ห้ามสวมแว่นตาหรือเครื่องประดับ)

## 3.หลักฐานการเงิน

- สำเนาสมุดเงินฝากส่วนตัวของผู้เดินทาง ย้อนหลัง 6 เดือน (กรุณาปรับสมุดเงินฝากแสดงยอดล่าสุดถึงเดือนปัจจุบันให้เรียบร้อยก่อนถ่ายสำเนา) พร้อมเซ็นชื่อรับรองสำเนาถูกต้อง
- หรือรายการเดินบัญชี (Statement) ย้อนหลัง 6 เดือน กรุณาขึ้นขอจากธนาคาร โดยใช้เวลาดำเนินงานประมาณ 3 วัน

## 4.หลักฐานการทำงาน (ภาษาอังกฤษและเป็นหลักฐานปัจจุบันเท่านั้น)

- กรณีเป็นพนักงาน  
หนังสือรับรองการทำงานจากบริษัท ระบุตำแหน่ง, เงินเดือน และ วันเริ่มทำงาน
- กรณีเป็นเจ้าของกิจการ  
สำเนาใบทะเบียนการค้าและหนังสือรับรองการจดทะเบียนที่มีชื่อของผู้เดินทางเป็นกรรมการหรือหุ้นส่วน พร้อมทั้งเซ็นชื่อรับรองสำเนา
- กรณีเป็นนักเรียนหรือนักศึกษา (ภาษาอังกฤษและเป็นหลักฐานปัจจุบันเท่านั้น)  
หนังสือรับรองจากทางโรงเรียนหรือสถาบันที่กำลังศึกษาอยู่ และสำเนาบัตรนักศึกษาพร้อมทั้งเซ็นชื่อรับรองสำเนา

## 5.สำเนาทะเบียนบ้าน/สำเนาบัตรประจำตัวประชาชน หรือ สำเนาสูติบัตร และสำเนาใบเปลี่ยนชื่อ-สกุล (ถ้ามี) กรุณาเซ็นชื่อรับรองสำเนาทุกฉบับ

- กรณีที่เด็กอายุต่ำกว่า 20 ปี

\* ไม่ได้เดินทางพร้อมบิดามารดาหรือคนใดคนหนึ่ง และต้องทำจดหมายชี้แจงว่าเดินทางพร้อมใครและมีความสัมพันธ์กันอย่างไร พร้อมทั้งแนบสำเนาบัตรประชาชนของบิดา/มารดา

\* เด็กอยู่ในความปกครองของบิดาหรือมารดาเพียงคนเดียว จะต้องมีหลักฐานรับรองว่าเด็กอยู่ภายใต้การปกครองของผู้นั้น เช่น สำเนาใบหย่า พร้อมทั้งบันทึกการหย่าซึ่งแสดงว่าเป็นผู้รับผิดชอบเด็กเด็กอยู่ในความปกครองของผู้อื่น จะต้องมีหลักฐานรับรองว่าเด็กอยู่ภายใต้การปกครองของผู้นั้น เช่น หนังสือรับรองบุตร บุญธรรม เป็นต้น

- กรณีสมรสแล้ว

สำเนาทะเบียนสมรส พร้อมทั้งเซ็นชื่อรับรองสำเนา

- กรณีเป็นผู้สูงอายุ 60ปีขึ้นไป ไม่ต้องใช้เอกสารการงาน

## ข้อความซึ่งถือเป็นสาระสำหรับท่านผู้มีเกียรติซึ่งร่วมเดินทาง

ทางบริษัทฯ เป็นตัวแทนในการจัดนำสัมมนา และการเดินทางที่มีความชำนาญ โดยจัดหาโรงแรมที่พัก อาหาร ยานพาหนะ และสถานที่ท่องเที่ยวพร้อมทั้งการสัมมนา คุณาน เพื่อความสะดวกสบาย และเกิดประโยชน์สูงสุดในการเดินทาง ทั้งนี้ทางบริษัทฯ ไม่สามารถรับผิดชอบต่ออุบัติเหตุหรือความเสียหายที่เกิดจากโรงแรมที่พัก ยานพาหนะ, อันเนื่องจากอุบัติเหตุรวมถึงภัยธรรมชาติ, โจรกรรม, วินาศกรรม, อัคคีภัย, การผลลงาน, การจลาจล, สงครามการเมือง, การผันผวนของอัตราแลกเปลี่ยนเงินตราระหว่างประเทศ, การนัดหยุดงาน, ความล่าช้าของเที่ยวบิน, สายการบินเรือ, รถไฟ, พาหนะท้องถิ่น, ตลอดจนการถูกปฏิเสธออกวีซ่าจากกงสุล และ / หรือ ส่วนงานที่เกี่ยวข้องกับสถานเอกอัครราชทูต รวมถึงผู้มีอำนาจทำการแทนประจำประเทศไทย (โดยไม่จำเป็นต้องแสดงเหตุผล เนื่องจากเป็นสิทธิพิเศษทางการทูต) ซึ่งอยู่เหนือการควบคุมของบริษัทฯ หมายรวมถึงในระหว่างการเดินทางท่องเที่ยวทั้งใน หรือ ต่างประเทศ แต่ทางบริษัทฯ มีความคุ้มครอง และประกันอุบัติเหตุ ตามเงื่อนไขของบริษัทฯ ที่รับประกันในกรณีที่ผู้ร่วมเดินทางถูกปฏิเสธโดยเจ้าหน้าที่ตรวจคนเข้าเมืองของประเทศไทย และ/หรือ ต่างประเทศ มิให้เดินทางออก หรือ เข้าประเทศ เนื่องจากความประพฤติ พฤติกรรมของผู้เดินทาง ไม่ปฏิบัติตามกฎระเบียบด้านการควบคุมโรคติดต่อเฉพาะพื้นที่ที่มีการปลอมแปลงเอกสารเพื่อการเดินทาง รวมถึงมีสิ่งผิดกฎหมาย บริษัทฯ จะไม่คืนค่าใช้จ่ายใดๆ รายละเอียดด้านการเดินทาง อาจมีการเปลี่ยนแปลงได้ตามความจำเป็น หรือเพื่อความเหมาะสมทั้งปวง โดยมีต้องแจ้งให้ทราบล่วงหน้า ทั้งนี้การขอสงวนสิทธิดังกล่าว บริษัทฯ จะยึดถือและดำเนินถึงผลประโยชน์ตลอดจนความปลอดภัยของท่านผู้มีเกียรติ ซึ่งร่วมเดินทางเป็นสำคัญ