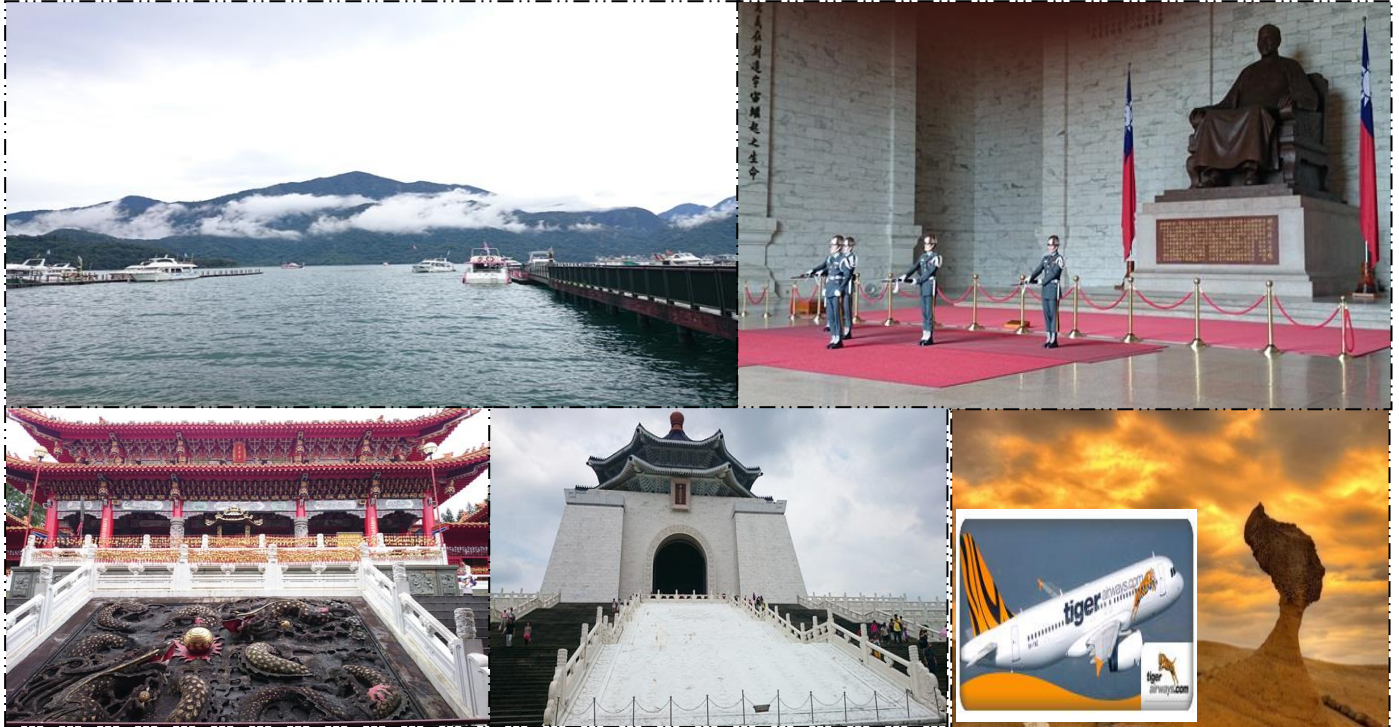


ไต้หวัน-ไทเป-ไทจง-ทะเลสาบสุริยันจันทรา 4 วัน 3 คืน



อนุสรณ์เจียงไคเช็ค-ตึกไทเป 101 (ไม่รวมชมวิว)

ล่องทะเลสาบสุริยันจันทรา จุใจช้อปปิ้งซีเหมินติง ฟงเจียไนท์มาร์เก็ต
tigerair พิเศษ...อาบน้ำแร่ 1 คืน

ช่วงเดินทาง 27-30 พ.ค., 31 พ.ค.-3 มิ.ย. , 7-10, 10-13, 14-17, 17-20 มิ.ย. 60
 21-24, 24-27 มิ.ย. 28 มิ.ย.-1 ก.ค //30 มิ.ย.-3 ก.ค. (4 วัน 3 คืน)

วันแรก กรุงเทพฯ (สนามบินดอนเมือง) – สนามบินเถาหยวน

- 17.30 น. สมาชิกทุกท่านพร้อมกัน ณ ท่าอากาศยานดอนเมือง อาคารผู้โดยสารขาออกชั้น 3 เคาน์เตอร์ 5สายการบิน Tigerair โดยมี เจ้าหน้าที่คอยจัดเตรียมเอกสารการเดินทางสำหรับทุกท่านและนำท่านโหลดสัมภาระ
- 20.00 น. ออกเดินทางสู่ สนามบินเถาหยวน .โดยสายการบินTigerairเที่ยวบินที่ IT506
 (ไม่มีอาหารและเครื่องดื่มบริการบนเครื่องบิน)
- 00.30+1 น. ถึงท่าอากาศยานเมืองเถาหยวน หลังผ่านพิธีการตรวจคนเข้าเมืองและศุลกากรเรียบร้อยแล้วประเทศไต้หวัน ซึ่งเป็นเกาะที่มีพื้นที่เล็กกว่าประเทศไทยประมาณ 12 เท่าตั้งอยู่ห่างจากชายฝั่งด้านตะวันออกเฉียงใต้ของจีน

ประมาณ 160 กิโลเมตรประกอบด้วยเกาะน้อยใหญ่ ราว 78 เกาะ มีกรุงเทพฯ เป็นเมืองหลวงและเมืองใหญ่ที่สุด
 หลังจากผ่านพิธีการตรวจคนเข้าเมืองหลวงและเมืองใหญ่ที่สุด หลังจากผ่านพิธีการตรวจคนเข้า นำท่านเดินทาง
 สู่พัก **HEDO HOTEL** หรือเทียบเท่า

วันที่สอง ผู้หลี่ - วัดจงไถซานชื่อ - ล่องเรือทะเลสาบสุรียันจันตรา-วัดพระดังชาจ้ง-แวะชิมชาอุหลง - ซ้อปิ้งตลาดฟง
 เจี้ยนในท่ามเก็ค

เช้า **📍บริการอาหารเช้า ณ ภัตตาคาร**
 หลังอาหารเช้าเดินทางมุ่งหน้าสู่ **วัดจงไถซานชื่อ** ซึ่งวัดแห่งนี้ได้รับการกล่าวขานว่าเป็นศาสนาสถานที่ยิ่งใหญ่เป็น
 อันดับสามของโลกรองจากนครวัดกัมพูชาและวัดมหายานที่ธิเบตจากนั้นนำท่านสู่เมืองไถหนานนำท่านขึ้นฝั่ง
 เดินทางไปกราบไหว้สิ่งศักดิ์สิทธิ์ **วัดเหวินอู่** ซึ่งหมายถึงเสด็จเจ้าแห่งปัญญา และเทพกวนอู เทพ
 เจ้าแห่งความซื่อสัตย์ รวมถึงสิงโตหินอ่อน 2 ตัวที่ตั้งอยู่หน้าวัด ซึ่งมีมูลค่าถึงตัวละ 1 ล้านเหรียญได้ทุกวัน

เที่ยง **📍บริการอาหารมื้อเที่ยง ณ ภัตตาคาร**
บ่าย นำท่านขึ้นสู่ **วัดเสวียนจาง** นมัสการอัฐิของพระดังชาจ้งที่ได้อัญเชิญอัฐิธาตุกลับมาที่วัดเสวียนกวงเมื่อปี
 ค.ศ.1965พร้อมให้ท่าน **ชมวิวยิมทะเลสาบสุรียันจันตรา** ซึ่งได้รับการกล่าวขานว่างดงามราวกับภาพวาด
 เปรียบเสมือนสวิสเซอร์แลนด์แห่งไต้หวันตั้งอยู่ในเขตของ **ชันมูเลก** เนชั่นแนลชีนิคแอเรียซึ่งทางการ
 ท้องเที่ยวไต้หวัน ได้ก่อตั้งขึ้นเมื่อวันที่ 24 มกราคม 2000 เพื่อบูรณะเมืองจากแผ่นดินไหวครั้งใหญ่เมื่อวันที่ 21
 กันยายน 1999 รวมความหลากหลายทางธรรมชาติจากผืนน้ำสู่ยอดเขาที่นับจากความสูงระดับ 600-2,000 เมตรมี
 ความยาว 33 กิโลเมตรเป็นทะเลสาบที่มีภูเขาสลับซับซ้อนล้อมรอบลักษณะภูมิประเทศที่โดดเด่นทำให้ตัว
 ทะเลสาบมองดูคล้ายพระอาทิตย์และพระจันทร์เสี้ยวซึ่งเป็นที่มา ของนามอันไพเราะว่า **“สุรียันจันตรา”** จากนั้น
 นำท่าน **ชิมชาอุหลง** ได้วันแรกที่ปลูกมากทางแถบอารีชันด้วยสภาพอากาศบนที่สูงและอากาศที่เย็นตลอดปี
 ของที่นี่ทำให้ชาที่นี่มีรสชาติดีกลมกล่อมและพันธุ์ชาอุหลงที่นี้ยังเป็นพันธุ์ชาที่นำมาปลูกในประเทศไทยแถบ
 เชียงรายอีกด้วย อิสระชิมชาชนิดต่างๆหรือเลือกซื้อเป็นของฝากตามอัธยาศัย. นำท่านสู่ **ตลาดฟงเจี้ยน** ในท่ามเก็ค
 ตลาดนัดกลางคืนที่มีชื่อเสียงของเมืองไทจง ให้ท่านได้อิสระกับการช้อปปิ้งเลือกซื้อสิ่งของที่ถูกใจท่านที่ขึ้น
 ขอบรองเท้า **ONITSUKA TIGER** พลัดไม้ไผ่ได้ที่นี้ราคาถูกกว่าเมืองไทยแน่นอนๆ

***** อิสระอาหารค่ำ เพื่อความสะดวกในการช้อปปิ้ง *****

พักที่ **KING BRIDGE HOTEL** หรือเทียบเท่า

วันที่สาม ไถจง - ขนมหายลับประรด - อนุสรณ์สถานเจียงไคเช็ค - ตึกไทเป 101 (ไม่รวมบัตรขึ้นตึก) - ตลาดซีเหมินติง
 อابน้ำแร่

เช้า **📍รับประทานอาหารเช้า ณ โรงแรมที่พัก** หลังอาหารเช้าท่านเลือกซื้อขนมยอดนิมของไต้หวัน แกล็กไต้
 สับประรดและขนมอื่นๆอีกมากมายที่ ร้านขนมเหว่ยเก้อ นำท่านเที่ยวชม **อนุสรณ์สถานเจียงไคเช็ค** อดีตผู้นำของ

ได้หวั่น สร้างขึ้นเพื่อรำลึกถึงคุณงามความดีของอดีตประธานาธิบดีเจียง ไคเช็ค ผู้เป็นที่รักและศรัทธาของคน
 ได้หวั่น ซึ่งใช้เวลาในการสร้างถึง 3 ปี โดยสร้างเสร็จในปี พ.ศ. 2523 ครอบคลุมพื้นที่ประมาณ 205 แสนตาราง
 เมตร โดยรูปปั้นเหมือนท่านเจียง ไคเช็คที่สร้างจากโลหะสัมฤทธิ์ จะประดิษฐานอยู่ชั้นบนด้านในของอนุสรณ์
 สถาน สำหรับรูปแบบการก่อสร้างเป็นไปตามวัฒนธรรมจีนตัวตึกสีขาว หลังคาปูด้วยกระเบื้องสีฟ้า ผนังทำด้วย
 หินอ่อนทั้ง 4 ด้าน มีสนามหญ้าสวนดอกไม้สีแดงอยู่ด้านหน้า เป็น 3 สีเดียวกับสีธงชาติได้หวั่น เป็นตัวแทนของ
 ท้องฟ้า พระอาทิตย์และเลือดเนื้อที่สูญเสียไป เป็นสัญลักษณ์แห่งอิสรภาพ ความเสมอภาคและภราดรภาพ

เที่ยว

📍บริการอาหาร ณ ภัตตาคาร

นำท่านเดินทางสู่ ศูนย์ปะการังแดงชมอัญมณีที่ล้ำค่ามากๆ ของชาวได้หวั่น ณ ศูนย์ปะการังแดง เป็นศูนย์
 ปะการังแดงที่ใหญ่ที่สุดของโลก ซึ่งปะการังแดงถือเป็นอัญมณีชั้นสูงและเป็นที่แพร่หลายของชาวได้หวั่น มี
 พลังพิเศษช่วยในการปรับสมดุลในร่างกาย ซึ่งชาวได้หวั่นนิยมนำมาทำเป็นเครื่องประดับชนิดต่างๆ เมื่อสวมใส่
 ก็จะมีพลังอศจรรย์ช่วยให้ร่างกายปรับสมดุลรวมถึงปรับสภาพจิตใจได้ด้วย ซึ่งปะการังแดงนี้จะถูกค้นพบใน
 ไม่กี่ที่ของโลก คือ ชายฝั่งภาคตะวันออกเฉียงใต้ของได้หวั่น ซึ่งมีอยู่มากที่สุด เกาะโอกินาวาของญี่ปุ่น และชายฝั่งแถบ
 ประเทศอิตาลีและโครเอเชียเท่านั้น ซึ่งปะการังแดงนี้จะอาศัยอยู่ใต้ทะเลลึกถึง 1,800 เมตร มีการค้นพบว่าเริ่มมี
 การนำมาทำเครื่องประดับในสมัยราชวงศ์ชิง ในอดีตเป็นเครื่องประดับสำหรับราชวงศ์และเหล่าบรรดาขุนนาง
 ชั้นสูง นำท่านเดินทางสู่ **ตึกไทเป 101** ตึกระฟ้า แห่งนี้มีความสูงที่สุดในโลก มีความสูงถึง 508 เมตร สร้างขึ้น
 โดยหลักวิศวกรรมชั้นเยี่ยมสามารถทนทานต่อการสั่นสะเทือนของแผ่นดินไหว และการป้องกันวินาศกรรมทาง
 อากาศ และยังมีลิฟท์ที่เร็วที่สุดในโลกด้วยความเร็วต่อนาทีอยู่ที่ 1,010 เมตร อิสระท่านช้อปปิ้งแหล่งช้อปปิ้งที่
 ทันสมัยที่สุดแห่งหนึ่งของไทเปบริเวณตึก101ช้อปปิ้งสินค้าแบรนด์เนมชั้นนำราคาถูกกว่าเมืองไทยประมาณ 20
 % **(ไม่รวมบัตรขึ้นตึกไทเป 101)** นำท่านเดินทางสู่ **ตลาดซีเหมินติง**จากนั้นให้ท่านได้อิสระช้อปปิ้งแหล่งช้อปปิ้ง
 ซีเหมินติง เปรียบเสมือนสยาม สแควร์ในกรุงเทพฯ แหล่งศูนย์รวมแฟชั่นทันสมัยของเหล่าวัยรุ่นได้หวั่น มี
 ร้านค้าของฝาก กีฬช้อปปิ้ง สไตลวัยรุ่นมากมาย อิสระท่านช้อปปิ้งสินค้าหลากหลายรวมทั้งสินค้าแฟชั่นเทรน
 ใหม่ๆมากมายตามอัธยาศัย

ค่ำ

📍บริการอาหาร ณ ภัตตาคาร

พักที่โรงแรม ATAMI ONSEN HOTEL หรือเทียบเท่า อิสระให้ท่านได้ผ่อนคลายกับการแช่น้ำแร่ ธรรมชาติ ที่
 อุดมไปด้วยแร่ธาตุที่มีสรรพคุณในการรักษาโรคต่าง ๆ จึงเชื่อว่าถ้าได้แช่ น้ำแร่แล้วจะทำให้ ผิวพรรณ
 สวยงามและช่วยให้ระบบหมุนเวียนโลหิตดีขึ้น *** กรุณาเตรียมชุดว่ายน้ำและหมวกคลุมผม***

วันที่สี่ หมู่บ้านจิวเฟิน – DUTY FREE – กรุงเทพฯ

เช้า **📍บริการอาหารเช้า ณ ห้องอาหารของโรงแรม**นำท่านเดินทาง **สู่เมืองจีหลง** นำท่านอิสระช้อปปิ้งที่ **ถนนเก่าจิว**
เฟินซึ่งเป็นแหล่งเหมืองทองที่มีชื่อเสียงตั้งแต่สมัยกษัตริย์กวางสวี่ แห่งราชวงศ์ชิง จึงมีนักขุดทองจำนวนมากพา



กันมาชุดทองที่นี้ การโหมชุดทองและแร่ธาตุต่างๆ ทำให้จำนวนแร่ลดลงอย่างน่าใจหาย ผู้คนพากันอพยพย้ายออกไป เหลือทิ้งไว้เพียงแต่ความทรงจำ จนกระทั่งมีการใช้จิวเพินเป็นฉากในการถ่ายทำภาพยนตร์ " เปยฉิงเจิงชื่อ " และ " อู่เหยียนเตอะซันชิว " ทศนิยภาพภูเขาที่สวยงามในฉากภาพยนตร์ได้ดึงดูดนักท่องเที่ยวจำนวนมากเดินทางมาชื่นชมความงดงามของที่นี่ นอกจากนี้ยังมีถนนคนเดินเก่าแก่ที่มีชื่อเสียงที่สุดในได้หวัน ทำให้จิวเพินกลับมาคึกคักชีวิตชีวาอีกครั้ง ให้ท่านได้เพลิดเพลินในการจับจ่ายซื้อของกินที่แปลกตา อีกทั้งยังมีบัวลอยเผือกที่โด่งดังที่สุดในได้หวัน เนื่องจากมีรสชาติแบบดั้งเดิมไม่เหมือนที่ไหน ท่านสามารถซื้อกลับมาเป็นของฝากได้ นอกจากนี้ยังมีสินค้าอีกมากมายที่ทำให้ท่านได้เพลิดเพลินกับถนนคนเดินที่ยาวที่สุดในหมู่บ้านจิวเพิน

เที่ยง **บริการอาหารเที่ยง ณ ภัตตาคาร** นำท่านเดินทางสู่สนามบินเถาหยวน

15.40 น. เhierฟ้าเดินทางสู่ กรุงเทพฯ โดยสายการบิน **Tigerair** เที่ยวบินที่ **IT505**

(ไม่มีอาหารและเครื่องดื่มบริการบนเครื่องบิน)

18.45 น. ถึงท่าอากาศยาน ดอนเมืองโดยสวัสดิภาพพร้อมความประทับใจ.



หมายเหตุ บริษัทฯมีสิทธิ์ที่จะเปลี่ยนแปลงหรือสับเปลี่ยนรายการได้ตามความเหมาะสมบริษัทขอสงวนสิทธิ์ที่จะเลื่อนการเดินทางในกรณีที่ มีผู้ร่วมคณะไม่ถึง 25 ท่าน ไม่มีหัวหน้าทัวร์ ขอสงวนการเปลี่ยนแปลงราคาโดยไม่แจ้งให้ทราบล่วงหน้า / การไม่รับประทานอาหารบางมื้อไม่ เทียบตามรายการไม่สามารถขอหักค่าบริการคืนได้ เพราะการชำระค่าทัวร์เป็นไปในลักษณะเหมาจ่าย

อัตราค่าบริการ * อาจมีการเปลี่ยนแปลง ไฟล์ บินได้โดยไม่ต้องแจ้งให้ทราบล่วงหน้า *****

กำหนดการเดินทาง ***ไม่มีแจกกระเป๋า***	ทัวร์ราคาพิเศษไม่มีราคาเด็ก	พักเดี่ยว
27-30 พ.ค., 31 พ.ค.-3 มิ.ย. , 7-10, 10-13 มิ.ย. 60 14-17, 17-20, 21-24, 24-27 มิ .ย. 28 มิ.ย.-1 ก.ค. 60 30 มิ.ย.-3 ก.ค. 60	11,999.-	3,900.-

เนื่องจากเป็นราคาพิเศษ เมื่อท่านเดินทางไปกับคณะแล้ว ขอความกรุณาให้ท่านตามคณะท่องเที่ยวตามรายการ ซึ่งอาจจะมีการเปลี่ยนแปลงตามความเหมาะสม หากท่านต้องการที่จะไม่ท่องเที่ยวตามรายการในแต่ละวัน ทางบริษัทฯ ขอความกรุณาให้ท่านชำระเงินเพิ่ม 2,000-3,000 บาท ต่อวันต่อท่าน เนื่องจากราคาทัวร์ได้รับการสนับสนุนจากการท่องเที่ยวและร้านค้าต่างๆ

ข้อควรระวัง ท่านใดต้องออกตัวภายในประเทศ (เครื่องบิน รถทัวร์, รถไฟ) กรุณาสอบถามที่เจ้าหน้าที่ก่อนทุกครั้ง หากไม่มีการสอบถามเจ้าหน้าที่บริษัทก่อนทำการซื้อบัตรโดยสารภายในประเทศที่กล่าวไว้ข้างต้น **ทางบริษัทจะไม่รับผิดชอบไม่ว่ากรณีใดๆทั้งสิ้น**

อัตราค่าบริการดังกล่าวรวม

- ☺ ค่าตัวเครื่องบินชั้นทัศน اجر ไป-กลับ ตามที่ระบุไว้ในรายการ
- ☺ ค่าภาษีสนามบินทุกแห่งตามที่กำหนดไว้ในรายการ
- ☺ ค่าโรงแรมระดับมาตรฐาน (พักห้องละ 2 ท่าน) , อาหารและเครื่องดื่มทุกมื้อ ตามที่ระบุไว้ในรายการ
- ☺ ค่ายานพาหนะ และค่าธรรมเนียมเข้าชมสถานที่ต่างๆ ตามที่ระบุไว้ในรายการ
- ☺ น้ำหนักสัมภาระท่านละไม่เกิน 20 กิโลกรัม, ค่าประกันวินาศภัยเครื่องบินตามเงื่อนไขของแต่ละสายการบินที่มีการเรียกเก็บ
- ☺ ค่าประกันอุบัติเหตุระหว่างการเดินทาง ท่านละไม่เกิน 1,000,000 บาท (ค่ารักษาพยาบาล 500,000 บาท)

อัตราค่าบริการดังกล่าวไม่รวม

- ☺ ทั้งนี้ขอมอบอยู่ในข้อจำกัดที่มีการตกลงไว้กับบริษัทประกันชีวิตค่านั่งเครื่องบินเดินทาง และเอกสารต่าง ๆ
- ☺ ค่าทำใบอนุญาตกลับเข้าประเทศของคนต่างชาติ หรือ คนต่างด้าว
- ☺ ค่าใช้จ่ายอื่นๆ ที่นอกเหนือจากรายการระบุ อาทิเช่น เครื่องดื่ม ค่าอาหาร ค่าโทรศัพท์ ค่าช้อปปิ้ง ฯลฯ
- ☺ ค่าภาษีทุกรายการคิดจากยอดบริการ, ค่าภาษีเดินทาง (ถ้ามีการเรียกเก็บ)
- ☺ ค่า VAT 7 % หักภาษี ณ ที่จ่าย 3 %

☺ **ไกด์ และคนขับรถ 1,200 NTD ต่อคน (ลูกค้า) ทั้งทริปการเดินทาง ในส่วนของหัวหน้าทัวร์ที่ดูแลคณะจากเมืองไทย ตามแต่ท่านจะเห็นสมควร**

เงื่อนไขการให้บริการ

1. **ในการจองครั้งแรก มัดจำท่านละ 8,000 บาท หรือทั้งหมด ส่วนที่เหลือชำระก่อนเดินทาง 15 วัน (ไม่นับรวมวันเสาร์ อาทิตย์ และวันหยุดราชการ)**
2. เนื่องจากราคานี้เป็นราคาโปรโมชัน ตัวเครื่องบินการันตีการจ่ายเงินล่วงหน้าเต็ม 100% ซึ่งเมื่อจองและจ่ายมัดจำแล้ว ถ้าผู้จองยกเลิกจะไม่มีคืนมัดจำใดๆ ทั้งสิ้น และในกรณีที่ออกตัวเครื่องบินไปแล้ว หากมีการยกเลิกหรือขอเลื่อนการเดินทาง ผู้จองจะไม่สามารถทำเรื่องขอคืนค่าตัวหรือขอคืนค่าทัวร์ทั้งหมดหรือบางส่วนได้ เว้นแต่
 - 2.1 ผู้จองยกเลิกการเดินทาง แต่สามารถหาผู้เดินทางใหม่มาแทนได้ทันก่อนออกตัวเครื่องบิน บริษัทฯ จะไม่หักค่าใช้จ่ายใดๆ ทั้งสิ้น ถ้ายังไม่มีการขึ้นวีซ่า หรือมีการเสียค่าใช้จ่ายอื่นใด
 - 2.2 ผู้จองยกเลิกการเดินทาง แต่สามารถหาผู้เดินทางใหม่มาแทนได้ทันก่อนออกตัวเครื่องบิน แต่มีการขึ้นวีซ่าไปแล้วหรือมีค่าใช้จ่ายอื่นใด บริษัทฯ จะหักค่าใช้จ่ายเฉพาะเท่าที่จ่ายไปล่วงหน้าตามจริงเท่านั้น
 - 2.3 ผู้จองยกเลิกการเดินทาง ตัวเครื่องบินได้ออกไปแล้วแต่สามารถหาผู้เดินทางใหม่มาแทนได้ในวันเดิม ผู้ยกเลิกต้องรับผิดชอบชำระค่าธรรมเนียมการเปลี่ยนชื่อตัว 2,000 บาท / ตัว 1 ใบ + ส่วนต่างของภาษีน้ำมันเชื้อเพลิง และบริษัทฯ จะ

หักค่าใช้จ่ายอื่นๆ เฉพาะเท่าที่ได้จ่ายไปล่วงหน้าตามจริงเช่น ค่าวีซ่า เป็นต้น

3. **เมื่อท่านออกเดินทางไปกับคณะแล้ว ท่านงดการใช้บริการรายการใดรายการหนึ่ง หรือไม่เดินทางพร้อมคณะถือว่าท่านสละสิทธิ์ ไม่อาจเรียกร้องค่าบริการ และเงินมัดจำคืน ไม่ว่ากรณีใดๆ ทั้งสิ้น**
4. กรณีที่กองตรวจคนเข้าเมืองทั้งที่กรุงเทพฯ และในต่างประเทศปฏิเสธมิให้เดินทางออก หรือเข้าประเทศที่ระบุในรายการเดินทาง บริษัทฯ ของสงวนสิทธิ์ที่จะไม่คืนค่าบริการไม่ว่ากรณีใดๆ ทั้งสิ้น
5. การยกเลิก
 - 5.1 ยกเลิกก่อนการเดินทาง 30 วันขึ้นไป คืนเงินทั้งหมด
 - 5.2 ยกเลิกก่อนการเดินทาง 15 วันขึ้นไป เก็บค่าใช้จ่าย ท่านละ 10,000 บาท
 - 5.3 ยกเลิกก่อนการเดินทาง 7 – 14 วัน เก็บค่าใช้จ่าย 50% ของราคาทัวร์
 - 5.4 ยกเลิกการเดินทางน้อยกว่า 1 – 6 วัน เก็บค่าใช้จ่ายทั้งหมด 100 % ของราคาทัวร์
 - 5.5 ยกเว้นกรุปที่เดินทางช่วงวันหยุด หรือเทศกาลที่ต้องการันตีมัดจำกับสายการบิน หรือกรุปที่มีการกัณฑ์มัดจำที่พักโดยตรงหรือโดยการผ่านตัวแทนในประเทศหรือต่างประเทศ และไม่อาจขอคืนเงินได้ รวมถึงเที่ยวบินพิเศษเช่น EXTRA FLIGHT และ CHARTER FLIGHT จะไม่มีการคืนเงินมัดจำ หรือค่าทัวร์ ทั้งหมดเนื่องจากค่าตัวเป็นการเหมาจ่ายในเที่ยวบินนั้นๆ**

หมายเหตุ

1. จำนวนผู้เดินทางขั้นต่ำผู้ใหญ่ 15 ท่านขึ้นไป เที่ยวบิน, ราคา และรายการอาจมีการเปลี่ยนแปลงได้ตามความเหมาะสม
2. บริษัทฯ มีสิทธิ์ที่จะเปลี่ยนแปลงรายละเอียดบางประการในทัวร์นี้ เมื่อเกิดเหตุสุดวิสัยจนไม่อาจแก้ไขได้
3. รายการท่องเที่ยวสามารถเปลี่ยนแปลงได้ตามความเหมาะสม โดยคำนึงถึงผลประโยชน์ของผู้เดินทางเป็นสำคัญ
4. บริษัทฯ ไม่รับผิดชอบค่าเสียหายในเหตุการณ์ที่เกิดจากสายการบิน ภัยธรรมชาติอุบัติเหตุและอื่นๆ ที่อยู่นอกเหนือการควบคุมของทางบริษัทฯ หรือค่าใช้จ่ายเพิ่มเติมที่เกิดขึ้นทางตรงหรือทางอ้อม เช่น การเจ็บป่วย, การถูกทำร้าย, การสูญหาย, ความล่าช้า หรือจากอุบัติเหตุต่างๆ
5. ทางบริษัทฯ จะไม่รับผิดชอบใดๆ ทั้งสิ้นหากเกิดกรณีความล่าช้าจากสายการบิน, การประท้วง, การนัดหยุดงาน, การก่อกวนจลาจลหรือกรณีที่ท่านถูกปฏิเสธ การเข้าหรือออกเมืองจากเจ้าหน้าที่ตรวจคนเข้าเมือง หรือเจ้าหน้าที่กรมแรงงานทั้งจากไทย และต่างประเทศซึ่งอยู่นอกเหนือความรับผิดชอบของบริษัทฯ
6. หากไม่สามารถไปเที่ยวในสถานที่ที่ระบุในโปรแกรมได้อันเนื่องมาจากธรรมชาติ ความล่าช้า และความผิดพลาดจากทางสายการบินจะไม่มีการคืนเงินใดๆ ทั้งสิ้นแต่ทั้งนี้ทางบริษัทฯ จะจัดหารายการเที่ยวสถานที่อื่น ๆ มาให้โดยขอสงวนสิทธิ์การเจ้าหน้าที่โดยไม่แจ้งให้ทราบล่วงหน้า
7. ราคานี้คิดตามราคาตั๋วเครื่องบินในปัจจุบันหากราคาตั๋วเครื่องบินปรับสูงขึ้น บริษัทฯสงวนสิทธิ์ที่จะปรับราคาตั๋วเครื่องบินตาม

สถานการณ์ดังกล่าว

8. หนังสือเดินทางต้องมีอายุเหลือใช้งาน ไม่น้อยกว่า 6 เดือน และบริษัทฯ รับเฉพาะผู้มีจุดประสงค์เดินทางเพื่อท่องเที่ยวเท่านั้น
9. ทางบริษัทฯ จะไม่รับผิดชอบใดๆ ทั้งสิ้น หากท่านใช้บริการของทางบริษัทฯ ไม่ครบ อาทิ ไม่เที่ยวบางรายการ, ไม่ทานอาหารบางมื้อ เพราะค่าใช้จ่ายทุกอย่าง ทางบริษัทฯ ได้ชำระค่าใช้จ่ายให้ตัวแทนต่างประเทศแบบเหมาขาดก่อนออกเดินทางแล้ว
10. ทางบริษัทฯ จะไม่รับผิดชอบใดๆ ทั้งสิ้น หากเกิดสิ่งของสูญหายจากการโจรกรรม และ/หรือ เกิดอุบัติเหตุที่เกิดจากความประมาทของตัวนักท่องเที่ยวเอง
11. เนื่องจากตั๋วเครื่องบินเป็นตั๋วราคาพิเศษ เมื่อออกตั๋วไปแล้วในกรณีที่ท่านไม่สามารถเดินทางพร้อมคณะไม่ว่าด้วยเหตุผลใดก็ตาม ตั๋วเครื่องบินไม่สามารถนำมาเลื่อนวันหรือคืนเงินได้
12. เมื่อท่านตกลงชำระเงินไม่ว่าทั้งหมดหรือบางส่วนกับทางบริษัทฯ ทางบริษัทฯ จะถือว่าท่านได้ยอมรับในเงื่อนไขข้อตกลงต่างๆ ที่ได้ระบุไว้แล้วทั้งหมด
13. ในกรณีที่ลูกค้าต้องออกตัวโดยสารถายในประเทศ กรุณาติดต่อเจ้าหน้าที่ของบริษัทฯ ก่อนทุกครั้ง มิฉะนั้นทางบริษัทฯ จะไม่รับผิดชอบค่าใช้จ่ายใดๆ ทั้งสิ้น